

LES VÉNUS

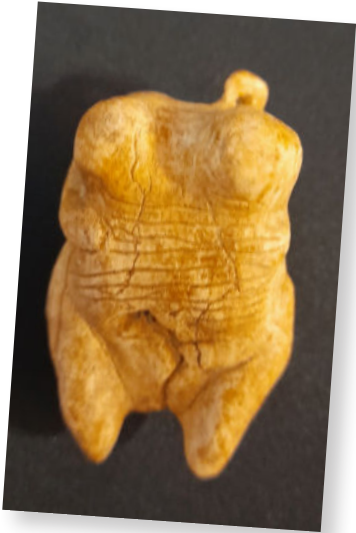
Les Vénus paléolithiques sont des **statuettes féminines sculptées** dans l'ivoire, le grès, la pierre tendre ou encore la terre cuite. La plupart des représentations sont stylisées. Leurs formes généreuses sont accentuées, leurs bras et leurs pieds semblent à peine ébauchés et leurs visages sont dépourvus de détails. N'étant pas individualisées, les Vénus sont généralement interprétées comme des symboles de fertilité et d'abondance.

- Certaines Vénus ne présentent pas ces caractères et quelques-unes sont même dotées d'un visage parfaitement défini.
- Plusieurs vénus comme la Vénus de Willendorf ou celle de Laussel portent **des traces d'ocre**.
- Aujourd'hui on compte environ **250 Vénus** réparties depuis les Pyrénées jusqu'au lac Baïkal en Sibérie.



Illustration Éric Le Brun

⚡
VÉNUS DE WILLENDORF
(AUTRICHE)



VÉNUS DE HOLE FELS
(ALLEMAGNE),



⚡
« LA VÉNUS IMPUDIQUE »
(LAUGERIE-BASSE, DORDOGNE)

G LA SCULPTURE

➤ L'art mobilier paléolithique comprend aussi des **figurines animales** en ronde-bosse (en 3 dimensions). Les statuettes aurignaciennes du Jura souabe (Allemagne) comme l'homme-Lion de Hohlenstein-Stadel, le cheval ou le félin de Vogelherd (Allemagne) sont parmi les plus anciennes sculptures d'Europe de l'Ouest.

➤ Mammouths, bisons, cervidés sont sculptés dans divers matériaux tout au long du Paléolithique supérieur.



PETIT MAMMOUTH GRAVÉ,
SOLUTRÉ

➤ Dernièrement, un **os gravé de stries**, daté d'environ -51 000 ans et donc **attribué à Néandertal**, a été découvert dans la grotte de la Licorne, dans le nord de l'Allemagne.



Photo Axel Hindemith



Illustration Éric Le Brun

HOMME-LION
DE HOHLENSTEIN-STADEL,
(ALLEMAGNE),
-40 000 ANS