



Dans ce petit dossier vous trouverez une fiche récapitulative pour chaque espèce principale, de Toumai à *Homo sapiens*. Ces fiches, très synthétiques, peuvent aussi être utilisées pour les élèves.

TOUMAI

Sahelanthropus tchadensis

ÂGE : 7 millions d'années

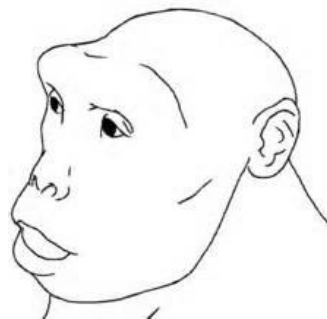
SITE(S) DE DÉCOUVERTE : Tchad (Afrique)

TAILLE DU CERVEAU : 370 cm³

TAILLE MOYENNE : 1 m

POIDS MOYEN : 35 Kg

RÉGIME ALIMENTAIRE : racines, feuilles, fruits (émail épais, mais plus fin que les grands singes)



CARACTÉRISTIQUES :

- ↪ Première espèce de la lignée humaine, très proche de l'ancêtre commun à l'homme et aux grands singes (chimpanzé, bonobo, gorille, orang-outan)
- ↪ Bipédie occasionnelle
- ↪ Climat chaud et humide

FOSSILES : 1 crâne, 4 mandibules fragmentaires 4 dents et 1 fragment de fémur.

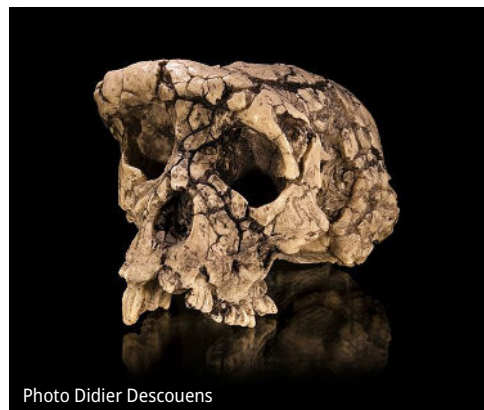


Photo Didier Descouens

ORORRIN

Orrorin tugenensis

FOSSILES : 13 fossiles correspondant à 5 individus distincts

ÂGE : 6 millions d'années

SITE(S) DE DÉCOUVERTE : Kenya (Afrique)

TAILLE DU CERVEAU : inconnue

TAILLE MOYENNE : 1,40 m

POIDS MOYEN : 50 Kg

RÉGIME ALIMENTAIRE : fruits, graines, baies, insectes



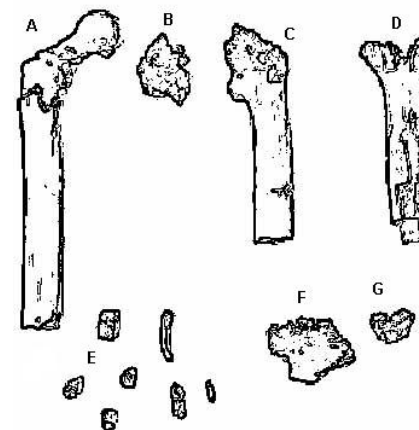
Illustration Priscille Mahieu

CARACTÉRISTIQUES :

- ↪ Bipédie occasionnelle

CLIMAT ET MILIEU DE VIE :

- ↪ Les forêts clairsemées ou bordures de forêts humides



LES AUSTRALOPITHEQUES

ÂGE : de 4,2 à 1,5 millions d'années

SITE(S) DE DÉCOUVERTE : Afrique de l'ouest

TAILLE DU CERVEAU : 550 cm³

TAILLE MOYENNE : 1 m (femelles) à 1,5 m (mâles)

POIDS MOYEN : 20 à 40 Kg

RÉGIME ALIMENTAIRE : omnivore mais peu de viande (insectes, larves)

CARACTÉRISTIQUES :

- Bipédie et brachiation (marche mais grimpe aussi)
- Main proche de celle de l'homme mais mauvaise pince de préhension
- Pas de trace d'outil (à l'heure actuelle)
- Grande différence de taille entre mâles et femelles (dimorphisme sexuel)
- Traces de pas fossilisées (empreintes de Laëtoli)
- Climat chaud et sec, vie dans la savane

LES DIFFÉRENTS AUSTRALOPITHEQUES :

Les australopithèques graciles :

Anamensis : 4,2 - 3,9 MA

Afarensis : 3,70 - 3 MA (Lucy, 3,5 MA)

Bahrengazali : 3,6 - 3 MA (Abel)

Kenyanthropus platyops : 3,5 - 3,2 MA

Africanus : 3,5 - 2,1 MA (Enfant de Taung, Pies)

Prometheus : 3 MA (Little foot)

Garhi : 2,6 MA

Sédiba : 1,95 - 1,78 MA

Les australopithèques robustes (paranthropes) :

Aethiopicus : 2,7 - 2,3 MA (Black Skull)

Boisei : 2,4 - 1,2 MA

Robustus : 1,8 - 1,5 MA

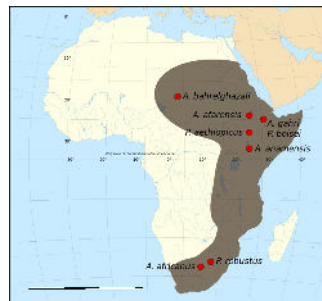


Photo Didier Descouens

AFRICANUS



KENYANTHROPUS PLATYOPS



BOISEI

Photo Yiseloat

LUCY

Australopithecus Afarensis

ÂGE : 3,2 millions d'années

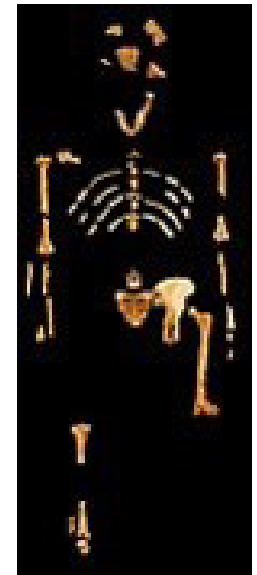
SITE DE DÉCOUVERTE : Région de l'Afar, Ethiopie (Afrique de l'Est) le 24 novembre 1974, 52 os (40% du squelette)

TAILLE DU CERVEAU : 400 cm³

TAILLE MOYENNE : 1,10 m

POIDS MOYEN : 25 kg

RÉGIME ALIMENTAIRE : végétarien



CARACTÉRISTIQUES ET ANECDOTES:

- Lucy doit son nom à une chanson des Beatles que les paléontologues écoutaient lors de sa découverte.
- Lucy est conservée au Musée national d'Ethiopie à Addis Abeba.
- Depuis 1995, certains chercheurs estiment que Lucy serait un mâle d'après l'analyse de l'os pelvien (Lucien ?)
- Elle devait mesurer 1,10 à 1,20 m et peser au maximum 25 kg.
- Elle est morte à 25 ans. Ses os n'ont pas été dispersés par un charognard, ce qui suggère un enfouissement rapide dans l'eau (noyade ?).
- Lucy était bipède mais aussi adaptée au mode de vie arboricole.



Illustration Priscille Mahieu

HOMO HABILIS

ÂGE : 2,8 à 1,6 millions d'années

SITE(S) DE DÉCOUVERTE : Tanzanie

TAILLE DU CERVEAU : 600 à 800 cm³

TAILLE MOYENNE : 1,20 à 1,50 m

POIDS MOYEN : 30 à 40 Kg

RÉGIME ALIMENTAIRE : Omnivore

CARACTÉRISTIQUES :

- ↪ Bipédie permanente, plus de brachation
- ↪ Charognage, chasse ?
- ↪ Coordination de la main, de l'œil et du cerveau qui permet la création d'outils
- ↪ Mâchoire fine
- ↪ Préhension forte et précise (main large)
- ↪ Climat chaud et sec, vie dans la savane

OUTILS/INNOVATIONS :

- ↪ Galet aménagé, premiers outils en pierre



HOMO ERGASTER

ÂGE : 1,9 à 1 million d'années

SITE(S) DE DÉCOUVERTE : Afrique, Asie, premier hominidé hors d'Afrique

TAILLE DU CERVEAU : 850 à 1100 cm³

TAILLE MOYENNE : 1,40 à 1,85 m

POIDS MOYEN : 50 à 65Kg

RÉGIME ALIMENTAIRE : Omnivore, chasse

CARACTÉRISTIQUES :

- ↪ Langage
- ↪ Allure et proportion du corps identiques à celles de l'homme actuel capable de courir longtemps et vite
- ↪ Mâchoire fine
- ↪ Sort d'Afrique vers 1,8 MA
- ↪ Climat chaud et sec en Afrique, chaud et humide en Asie, plus sec en Europe

OUTILS/INNOVATIONS :

- ↪ Biface
- ↪ Maîtrise du feu
- ↪ Abri sous roche



HOMO ERECTUS

Homme de Pékin

ÂGE : 1,5 million d'années à 110 000 ans

SITE(S) DE DÉCOUVERTE : Asie

TAILLE DU CERVEAU : 850 à 1100 cm³

TAILLE MOYENNE : 1,55 à 1,70 m

POIDS MOYEN : 50 à 65 Kg

RÉGIME ALIMENTAIRE : omnivore, chasse

CARACTÉRISTIQUES :

- ↪ Langage
- ↪ Allure et proportion du corps identiques à celles de l'homme actuel, mais plus petit qu'Ergaster
- ↪ Crâne plus petit et visage plus plat
- ↪ Colonise l'Asie
- ↪ Climat chaud et humide

OUTILS/INNOVATIONS :

- ↪ Biface
- ↪ Maîtrise du feu
- ↪ Abri sous roche



HOMO HEIDELBERGENSIS

ÂGE : 0,7 à 0,3 million d'années

(700 000 ans à 300 000 ans)

SITE(S) DE DÉCOUVERTE : Mauer, près d'Heidelberg (Allemagne). Type humain présent de l'Afrique du Sud (*Homo rhodesiensis*) à l'Europe du Nord (Angleterre)

TAILLE DU CERVEAU : 1100 cm³ à 1400 cm³

TAILLE MOYENNE : 1.45 à 1.80 m

POIDS MOYEN : 50 à 70 Kg

RÉGIME ALIMENTAIRE : omnivore, chasse le gros gibier

CARACTÉRISTIQUES :

- ↪ Silhouette élancée et musclée
- ↪ Petites dents
- ↪ Langage

CLIMAT : chaud et humide puis refroidissement progressif en Europe jusqu'à une période glaciaire

OUTILS/INNOVATIONS :

- ↪ Lance à pointe en bois durci
- ↪ Bifaces européens (vers 0,7 million d'année)



Photo Jeronimo Roure Péérez

HOMME DE NÉANDERTAL

Homo neanderthalensis

ÂGE : 350 000 à 28 000 ans

SITE(S) DE DÉCOUVERTE : vallée de Neander (Allemagne), la Chapelle-aux-Saints, Vergisson (France)...

TAILLE DU CERVEAU : 1200 à 1750 cm³

TAILLE MOYENNE : 1,65 m

POIDS MOYEN : 80Kg

RÉGIME ALIMENTAIRE : alimentation riche et variée avec beaucoup de protéines



Illustration Priscille Mahieu

CARACTÉRISTIQUES :

- Langage articulé
- Riche culture matérielle du moustérien
- Grande force physique (os épais)
- Bourrelets sus-orbitaire très prononcés
- Absence de menton

CLIMAT : Deux glaciations (climat froid et sec) entrecoupées d'un interglaciaire plus chaud que le climat actuel.

OUTILS/INNOVATIONS :

- Premières sépultures
- Outillage sur éclats et racloirs (taille Levallois)
- Premières manifestations symboliques



HOMME DE CRO-MAGNON

Homo Sapiens

ÂGE : 300 000 ans à aujourd'hui, à partir de 45 000 ans en Europe

SITE(S) DE DÉCOUVERTE : Cro-Magnon, Dordogne, France ; de nombreux sites en Afrique et au Moyen Orient, puis dans le monde entier

TAILLE DU CERVEAU : 1250 cm³

TAILLE MOYENNE : 1,90 m, variation de taille selon les différentes régions du monde (adaptation au milieu et au climat)

POIDS MOYEN : 75 kg

RÉGIME ALIMENTAIRE : omnivore, alimentation très diversifiée, variable selon les régions

CARACTÉRISTIQUES :

- Silhouette très élancée

CLIMAT : chaud en Afrique et Asie du sud, froid et sec en Europe et Asie du nord, réchauffement à partir de -10 000 ans.

OUTILS/INNOVATIONS :

- Outillage sur lame
- Outillage en os, ivoire, bois
- Invention de la céramique (vers -6500 avant notre ère) et de la métallurgie (autour de -2500 avant notre ère)



Illustration Priscille Mahieu

