

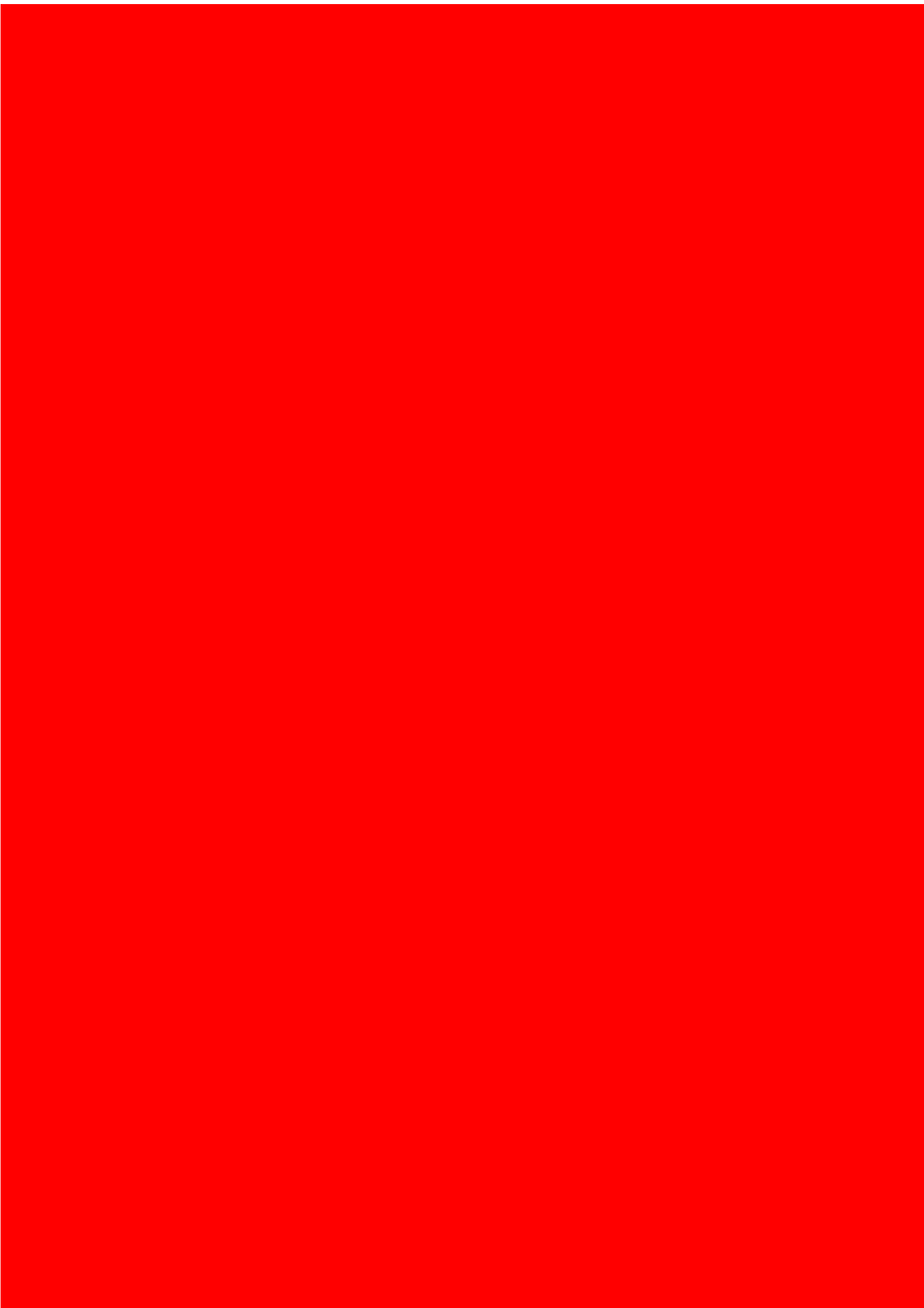


# BUSSIÈRES

## Carnet des relevés

Carnet non exhaustif des ouvrages de pierre sèche d'intérêt patrimonial du Grand Site de France de Solutré Pouilly Vergisson





# Avant-propos

---

*L'inventaire est constitué de trois types de documents :*

- *Atlas cartographique résultant de la récolte des données sur terrain*
- *Données photographiques classées et localisées*
- *Diagnostic des données par commune selon les secteurs visités*

*Toutefois, la récolte des données sur le terrain avec le SIG doit être complétée par des informations plus précises sur les particularités du Grand Site de France Solutré Pouilly Vergisson. Elles sont donc mises en lumière dans ce carnet de relevés des ouvrages et ensembles d'intérêt patrimonial.*

*Ces fiches peuvent donner lieu à des balades autour du patrimoine vernaculaire. Elles fonctionneront toutes indépendamment pour permettre un choix à la carte.*

*Lors de nos campagnes d'inventaire, nous prenons le temps d'évaluer les ouvrages selon plusieurs prismes : le diagnostic sanitaire, l'intérêt vis à vis des enjeux ciblés par le Grand Site et les valeurs patrimoniales. Sur chacune des fiches, des logos permettront de retrouver rapidement ces informations portées dans l'inventaire SIG.*

*Les fiches sont construites de façon à présenter l'ouvrage dans son environnement (au recto), puis ses particularités de mise en œuvre ou d'aménagement (au verso). Les dessins sont à l'échelle et viennent compléter ce devoir de connaissance et de mémoire. Des descriptions détaillées donnent une trame de présentation de l'ouvrage.*



*Porte d'accès à un jardin, lieu-dit Le Grand Bussières, Bussières.*



Définir des types permet d'aborder précisément les différentes maçonneries en pierre sèche observables sur le territoire du Grand Site.

Ce travail est indissociable d'un inventaire puisqu'il permet de classer et cataloguer selon des critères définis clairement en amont. C'est le socle du travail de classification. Non

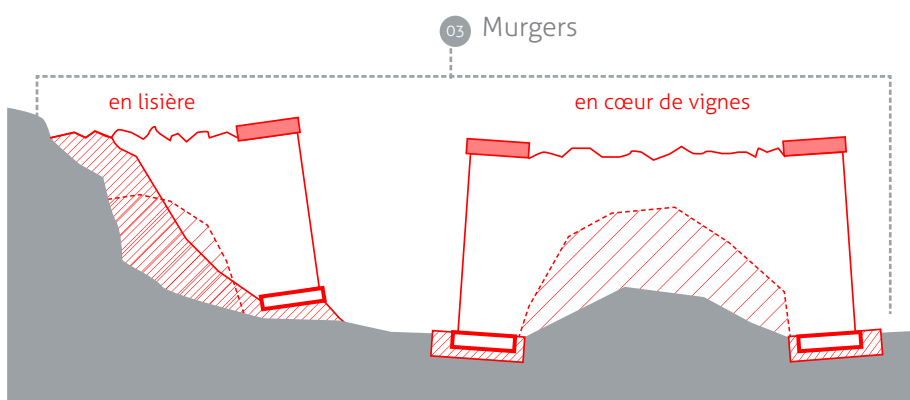
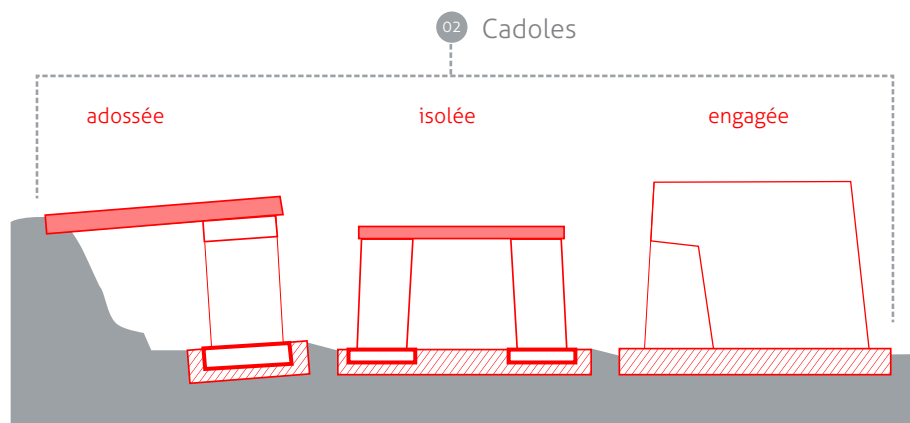
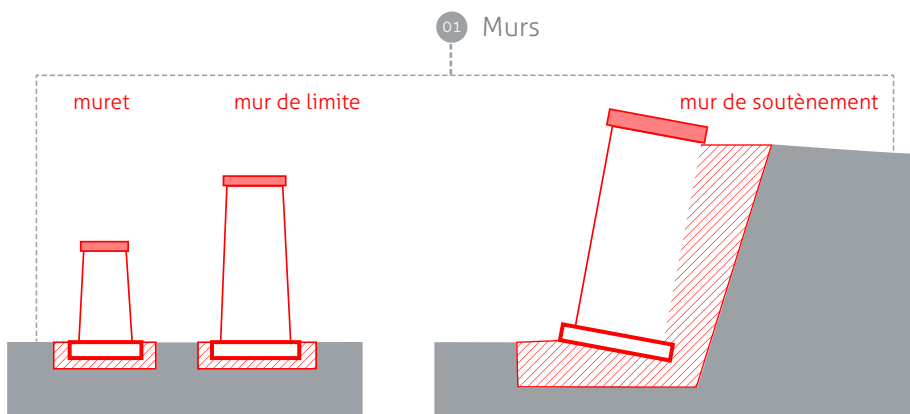
pas pour être capable de construire un ouvrage en pierre sèche, mais pour être en mesure de le comprendre et de connaître sa valeur dans son environnement propre.

Il s'agit également de garder en mémoire l'état actuel des ouvrages en faisant des relevés des ouvrages remarquables.

# TYPOLOGIE

## Description

- 01 / Murs
- 02 / Cadoles
- 03 / Murgers



Légende coupes schématiques

- Système de couverture
- Parement + corps de maçonnerie
- Fondations
- Système de drainage
- Pierrier original



Accompagnement du Grand Site Solutré Pouilly Vergisson pour la valorisation et la préservation du patrimoine bâti et paysager  
**Typologie des ouvrages de pierre sèche**





*Cadole sous le chemin, lieu-dit Les Fourneaux, Bussières.*



# NOMENCLATURE

## Localisation

La nomenclature est définie selon les types d'ouvrages, comme ci-dessous :

### **M -** (Mur, Muret, Mur soutènement)

- **r** // (mur)

- **t** // (muret)

- **s** // (soutènement)  
// 00

Mr  
01

Mt  
01

Ms  
01

Exemple :

M-s//01 Mur de soutènement n°01

### **C -** (Cadole)

- **e** // (engagée)

- **a** // (adossée)

- **i** // (isolée)  
// 00

Ce  
01

Ca  
01

Ci  
01

Exemple :

C-e//01 Une cadole engagée n°01

### **E //** (Ensemble)

// 00

Exemple :

E//01 Ensemble remarquable n°01

E  
01

### **Mu -** (Murger)

- **l** // (de lisière)

- **a** // (habité)

- **c** // (en cœur de vignes)  
// 00

Mul  
01

Mua  
01

Muc  
01

Exemple :

Mu-c//01 Un murger cœur de vignes n°01

### **Ob //** (Objet)

// 00

Exemple :

Ob//01 Ensemble remarquable n°01

Ob  
01



Accompagnement du Grand Site de France Solutré Pouilly Vergisson pour  
la valorisation et la préservation du patrimoine bâti et paysager

**Inventaire / Carnet des relevés**





*Entrée d'une parcelle matérialisée par des pierres dressées, lieu-dit Les Recarnières, Bussières.*





# CARTE D'IDENTITÉ

## Identification et évaluation

La nomenclature est définie selon les types d'ouvrages, comme ci-dessous :

### C - (Cadole)

- engagée
- adossée
- isolée



### M - (Mur, Muret, Mur soutènement)

- mur
- muret
- soutènement



### Mu - (Murger)

- habité
- de lisière
- en coeur de vignes



### E // (Ensemble)

### Ob // (Objet)



La nomenclature est définie selon les évaluations, comme ci-dessous :

### État sanitaire

- mauvais
- moyen
- rien à signaler (ras)
- ruine
- restauré



### Intérêt patrimonial

- majeur
- remarquable



### Enjeux du Grand Site

- viticole
- découverte du site
- réseau villageois



Accompagnement du Grand Site de France Solutré Pouilly Vergisson pour la valorisation et la préservation du patrimoine bâti et paysager

**Inventaire / Carnet des relevés**



## Codes INSEE des communes du Grand Site

71526 Solutré-Pouilly

71567 Vergisson

71360 Prissé

71169 Davayé

71105 Charnay-Lès-Mâcon

71108 Chasselas

71210 Fuissé

71069 Bussières

71108 Leynes

## CADOLES

Ce-01 : La cadole cheminée, En Pomard 71526

Ce-02 : La cadole pyramide, Aux Marzes 71526

Ce-03 : La cadole restaurée, Les Condemines 71526

Ce-04 : La cadole en ruine, En Pomard 71526

Ce-05 : La cadole en lisière, En Tillier 71567

Ce-06 : La cadole à l'arbre penché, Champ Rocher 71567

Ce-07 : La cadole du chemin, En Pragne 71526

Ce-08 : La cadole du parvis, La Côte Rôtie 71169

Ce-09 : La cadole du Clos, La Blanchette 71360

Ce-10 : La cadole de la côte, Terres du Perret 71567

Ce-11 : La cadole à la coupole, En Combe 71108

Ce-12 : La cadole Saint-Pierre, En Combe 71108

Ce-13 : La cadole des Collonges, Vignes de la Croix 71069

Ce-14 : La cadole des Charmes, Les Charmes 71350

Ci-01 : La cadole ombragée, Au Vignerai 71526

Ci-02 : La cadole dans la pente, En Champ Roux 71526

Ci-03 : La grande Cadole isolée, Les Crays 71360

Ci-04 : La nouvelle cadole, Les Préauds, 71210

Ci-05 : La cadole de la Roue, La Roue, 71526

Ci-06 : La cadole G.B.1823, Mont Garçin, 71526

Ca-01 : La cadole aux noisetiers, Au Vignerai 71526

Ca-02 : La cadole adossée, En Pomard 71526

Ca-03 : La cadole des chèvres, Les Brûlés 71526

Ca-04 : La cadole du bois, En Pomard 71526

Ca-05 : La cadole de la Côte, à la Côte 71108

Ca-06 : La cadole des Maillettes, Les Grands Champs 71360

## MURGERS

Mua-01 : Le murger à la banquette, En Charmont 71526

Mul- 01 : Le murger Pomard, En Pomard 71526

Mul- 02 : Le murger partitionné, Les Grands Dougys 71360

Mul- 03 : Le clos des faisans, Balmont-Haut 71108

Muc-01 : Le grand murger, En Charmont 71526

# INDEX GÉNÉRAL

## Par type

### MURS

Mr- 01 : Le grand mur, En Charmont 71526

Mr- 02 : Le mur d'enceinte, Le Clos 71360

Mr- 03 : Le mur de la Cure, Charnay 71105

Ms-01 : Le soutènement hérisson, En Tillier 71567

Ms-02 : Le soutènement aux contreforts, Les Perrières 71105

### ENSEMBLES

E- 01 : Le point d'eau, La Grange Murger 71526

E- 02 : Face à la Roche, Les Condemines 71526

E- 03 : Les clos, En Pomard 71526

E-04 : Les murgers, La Côte Rôtie 71169

E- 05 : Les Clos, Le Clos 71210

### OBJETS

Ob- 01 : Le refroidisseur à lait, Les Magnons 71258



Accompagnement du Grand Site de France Solutré Pouilly Vergisson pour  
la valorisation et la préservation du patrimoine bâti et paysager

**Inventaire / Carnet des relevés**





0 250 500 m

# Bussières



Ce 14

Ce 13

Ouvrages ponctuels de pierre sèche

- Intérêt majeur
- Intérêt remarquable
- Ras
- E 01 Fiches Ouvrages et ensembles

Ouvrages linéaires de pierre sèche

- Intérêt majeur
- Intérêt remarquable
- Ras

Secteurs d'intérêt majeur

- Secteurs d'intérêt majeur
- Secteurs d'intérêt remarquable

■ Bâti Source BDTOPO IGN

~ Courbes de niveau Source BDALTI IGN





# INDEX

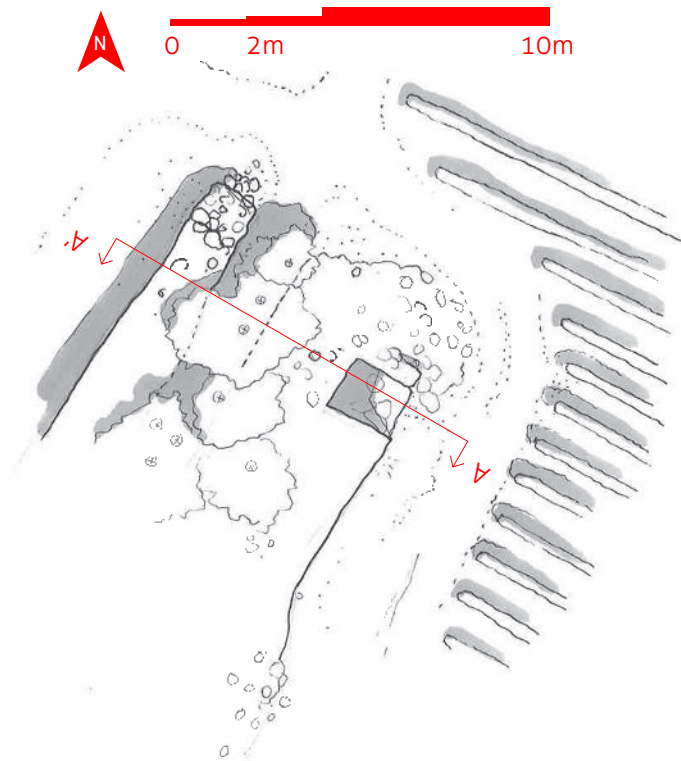
*Bussières*

## CADOLE

Ce-13 : La cadole des Collonges, Vignes de la croix 71069

Ce-14 : La cadole des Charmes, Les Charmes 71350





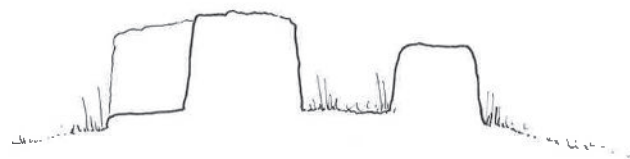
↖ Plan de masse du chemin de desserte bordé de murs et obstrué aujourd'hui par de la végétation. La cadole est engagée dans la maçonnerie Est à l'extrémité Nord.

← En haut, vue de la cadole depuis l'angle du murger principal de la Rochette.

Au milieu, extrait du plan d'archives (Archives Départementales 71, 1824), et en dessous vue du murger marquant la crête depuis la route reliant Milly-Lamartine à Pierreclos.

En bas, vue du murger bordant le chemin de desserte et le mur séparatif qui vient s'y appuyer perpendiculairement.

↙ Coupe AA' et élévation de l'ensemble autour du chemin de desserte.





# BUSSIÈRES

## SECTEUR LES VIGNES DE LA CROIX « La cadole des Collonges »

**Type : Cadole**

**Sous type : adossée**

**Section : AA**

**N°Parcelle : devant parcelles n°0966 / 967**

**Intérêt patrimonial : majeur**

Sise en contrehaut de parcelles de vignes et de la combe de Bussièrès, cette cadole bénéficie d'un emplacement de choix.

Elle marque un angle dans un ensemble remarquable de ce secteur, et reste un arrêt récurrent des visiteurs de passage, qui cherchent la belle image à photographier du village en contrebas.

Aujourd'hui largement dégradées, les pierres qui la

constituaient jusqu'y il y a peu se trouvent encore sur place.

Si elle semble montrer peu d'intérêt dans son état actuel, sa restauration pourrait être facilement envisageable, tant par son accessibilité que par la présence des matériaux sur site. Alors, sa position en ferait une cadole d'intérêt majeur dans un parcours reliant les cadoles alentour.

↳ Vue de l'entrée de la cadole

Son ouverture est orientée à l'Est comme la plupart des cadoles relevées. De puissants jambages entourent la large et haute baie. La toiture s'est effondrée ainsi que le parement Nord du murger.

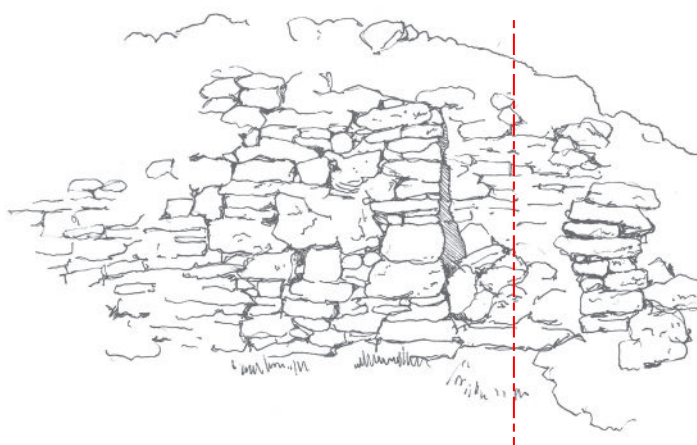
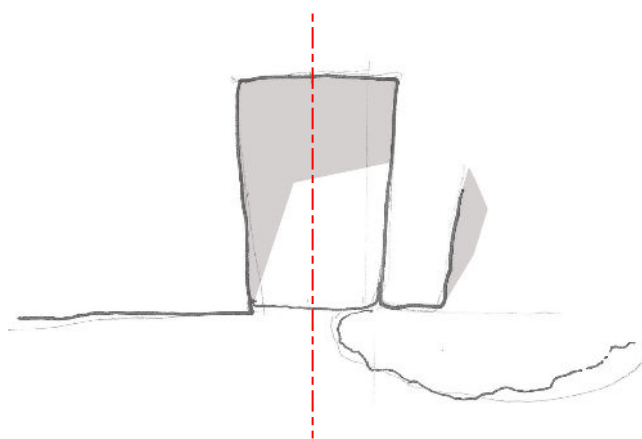


Accompagnement du Grand Site Solutré Pouilly Vergisson pour la valorisation et la préservation du patrimoine bâti et paysager

**Fiche ouvrages d'intérêt patrimonial**

**Ce /  
13**





↑ Relevé de la cadole

Plan de l'abri, ses dimensions permettaient sans doute d'accueillir plusieurs personnes. Une marche donne accès à un espace aujourd'hui bouché par les pierres de la toiture effondrée. Ce détail est singulier puisque la plupart des cadoles relevées présentaient un niveau intérieur rabaissé par rapport au terrain naturel. Il s'agit sans doute de gagner de la hauteur à l'intérieur en économisant les ressources sans avoir à élever de hautes maçonneries.

Élévation Est, la cadole présentait une haute baie largement ouverte à l'Est sur Petit Bussières et la vallée de la Petite Grosne.

← En haut, vue du parement du mur en continuité de la cadole.

Au milieu, vue du chaînage d'angle et de la marche palière.

En bas, vue de l'appareillage au fond de l'édifice.



La cadole se trouve à l'extrémité d'une desserte déjà décrite sur le cadastre napoléonien. Sur le plan de masse ci-dessous on distingue qu'elle fait partie d'un réseau dense d'abris dans les vignes.

On peut facilement imaginer son état originel en observant l'ensemble dans lequel elle s'inscrit, et les matériaux encore

présents sur place.

Ainsi, sa hauteur était celle du mur adossé, et sa couverture était de pierres, en encorbellement.

La marche palière et la qualité de mise en œuvre de la chaîne d'angle laisse présager d'un édifice réalisé avec soin, malheureusement laissé à son sort.

# BUSSIÈRES

## SECTEUR LES VIGNES DE LA CROIX

« *La cadole des Collonges* »

Dimensions : H 1.8m / L 1.8m / l 1.1m

Particularités : cadole adossée en tête d'un murger

Type de couverture : manquante

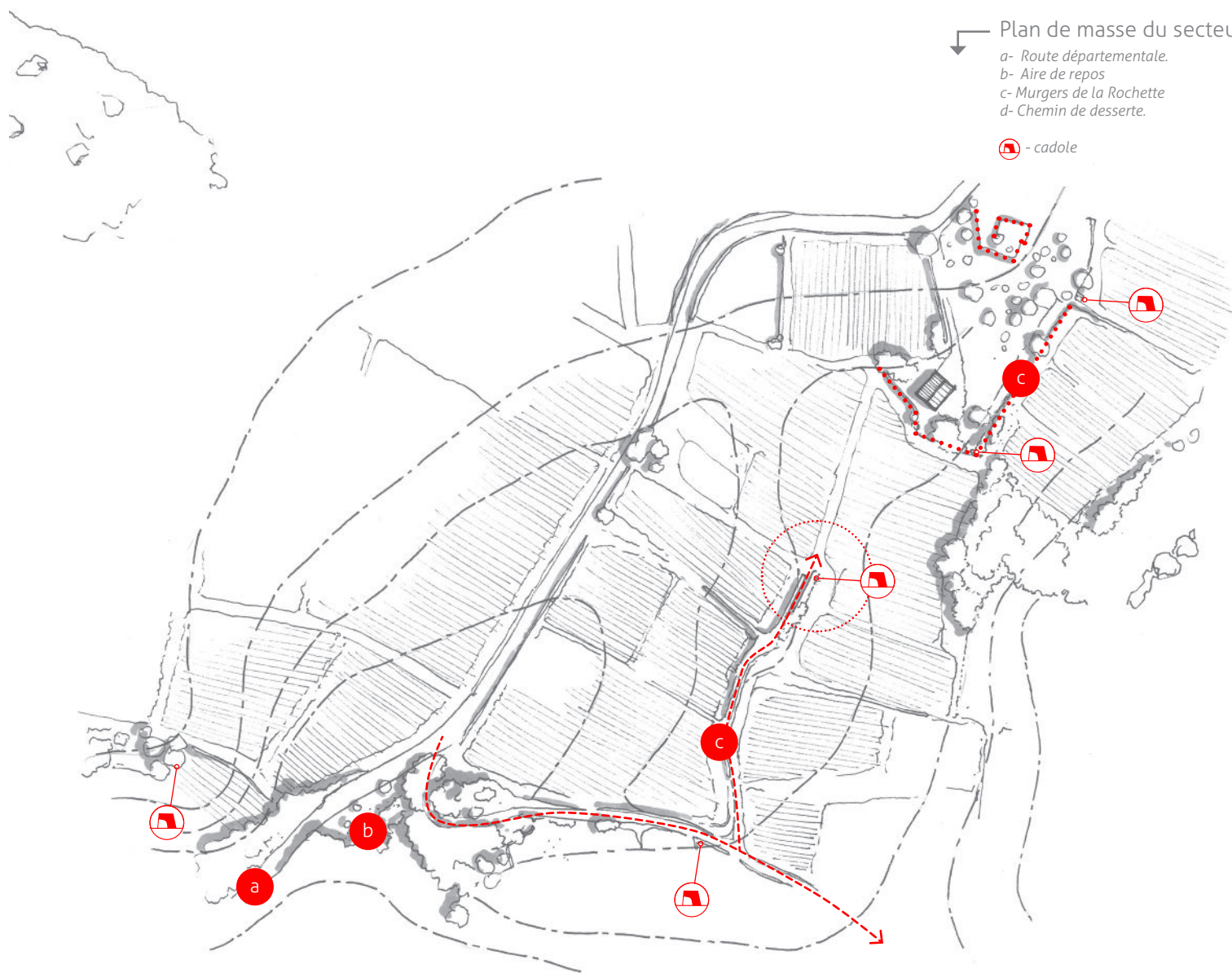
Type de sols : non renseigné



Plan de masse du secteur :

- a- Route départementale.
- b- Aire de repos
- c- Murgers de la Rochette
- d- Chemin de desserte.

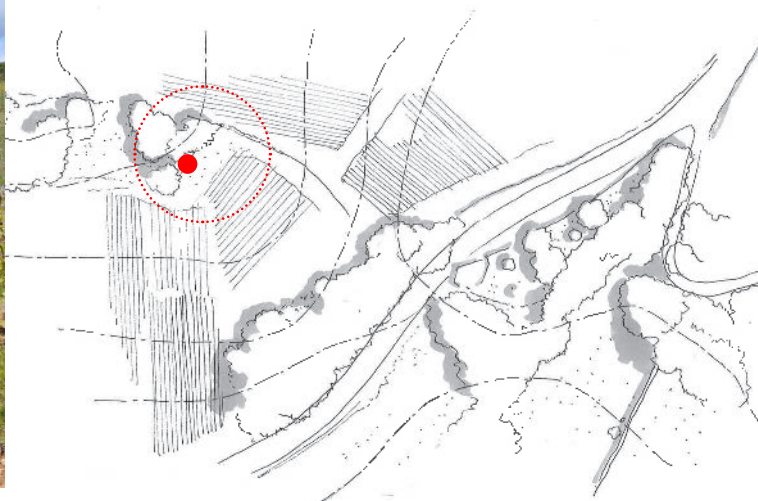
 - cadole



Accompagnement du Grand Site Solutré Pouilly Vergisson pour la valorisation et la préservation du patrimoine bâti et paysager

**Fiche ouvrages d'intérêt patrimonial**

**Ce /  
13**



↖ Plan de masse du secteur

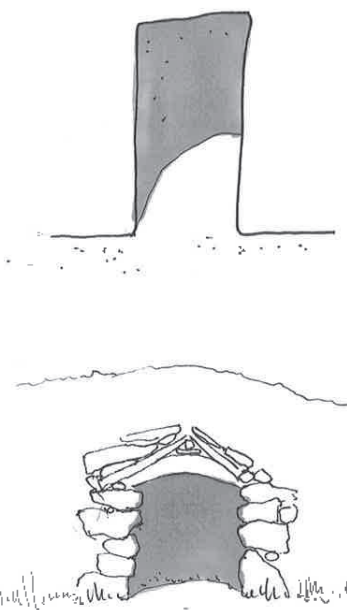
L'abri est implanté sur la commune de Pierreclos au lieu-dit Les Charmes. Il fait partie d'un réseau dense de cadoles à proximité du hameau de la Rochette, carrefour entre trois communes.

← En haut, vue de la cadole depuis le lieu-dit Les Collonges à Bussières.

Au milieu, vue de l'abri engagé dans un murger en lisière des vignes du lieu-dit Les Charmes. La parcelle récemment défrichée a révélée l'entrée d'une cadole visible distinctement depuis la route de Milly-Lamartine.

En bas, vue de l'entrée de la cadole.

↙ Plan et élévation de la cadole





Cette cadole engagée reste un cas unique pour son usage d'une charpente, constituée de bois simplement équarris.

Ces différents éléments ont été judicieusement sélectionnés pour renvoyer la lourde charge sur les maçonneries, tout en gagnant un maximum de hauteur pour l'espace intérieur.

Le fond de la cadole est pourvu d'une petite niche.

L'édifice est aujourd'hui en bon état de conservation, et pourrait tout à fait être mis en valeur par un parcours reliant les cadoles alentour.

# PIERRECLOS

## SECTEUR LES CHARMES

« *Le cadole des charmes* »

Type : cadole

Sous type : engagée

Section : OA

N°Parcelle : 0321

Intérêt patrimonial : majeur



↙ Croquis de l'entrée de la cadole



Accompagnement du Grand Site Solutré Pouilly Vergisson pour la valorisation et la préservation du patrimoine bâti et paysager

**Fiche ouvrages d'intérêt patrimonial**

**Ce /  
14**





↖ Vue de l'entrée de la cadole. La charpente rustique couvre l'ouverture de la baie. Une longue pierre est posée le long d'une poutre à la manière d'un fronton.

← En haut, vue du parement intérieur comportant des calcaires à gryphées.

Au milieu, vue depuis le parvis de la cadole. On distingue les habitations de Pierreclos en contrebas.

En bas, vue du Monsard et des Collonges depuis le parvis de la cadole.

↙ Vue du murger le long de la parcelle récemment défrichée



Cette cadole engagée reste un cas unique pour son usage d'une charpente, constituée de bois simplement équarris. Ces éléments ont été judicieusement sélectionnés pour renvoyer la lourde charge sur les maçonneries, tout en gagnant un maximum de hauteur pour l'espace intérieur.

Le fond de la cadole est pourvu d'une petite niche.

L'entrée est orientée à l'Est et s'ouvre largement sur l'ensemble de la cavité.

L'édifice est aujourd'hui en bon état de conservation, et pourrait tout à fait être mis en valeur par un parcours reliant les cadoles alentour.

## PIERRECLOS

### SECTEUR LES CHARMES

« *Le cadole des charmes* »

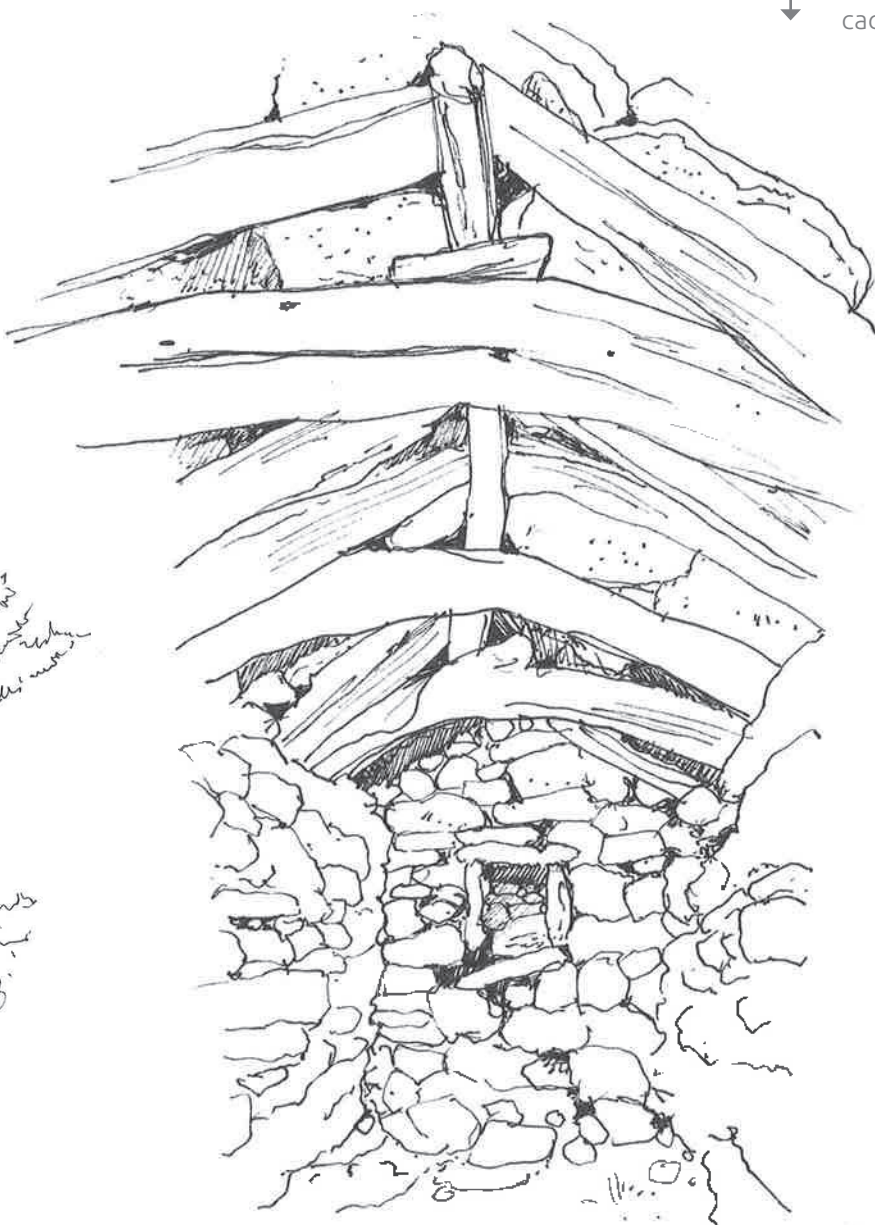
**Dimensions : H 1.4m / L 2m / l 0.9m**

**Particularités : charpente bois**

**Type de couverture : sans objet**

**Type de sols : non renseigné**

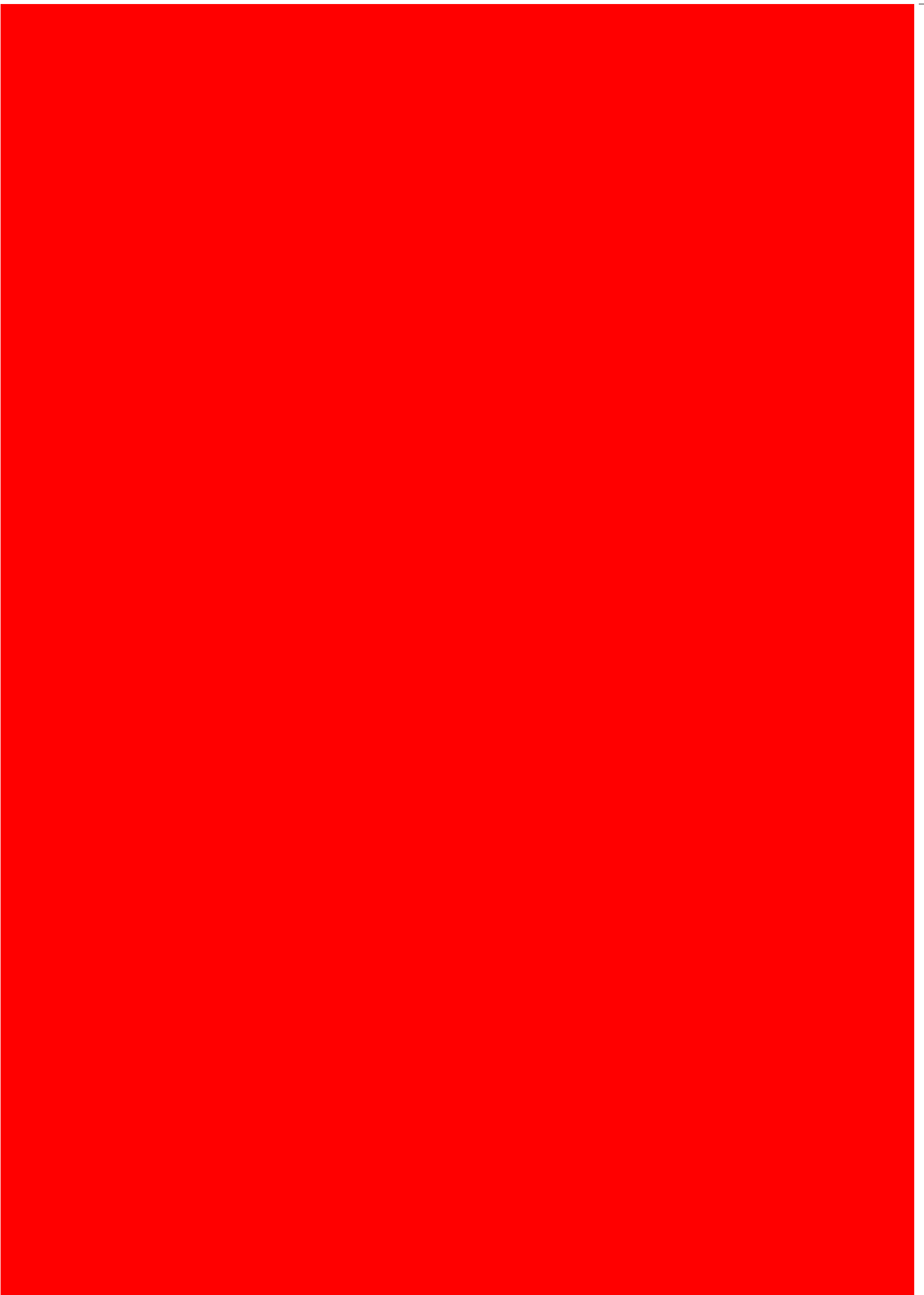
↳ Vue intérieure de la cadole

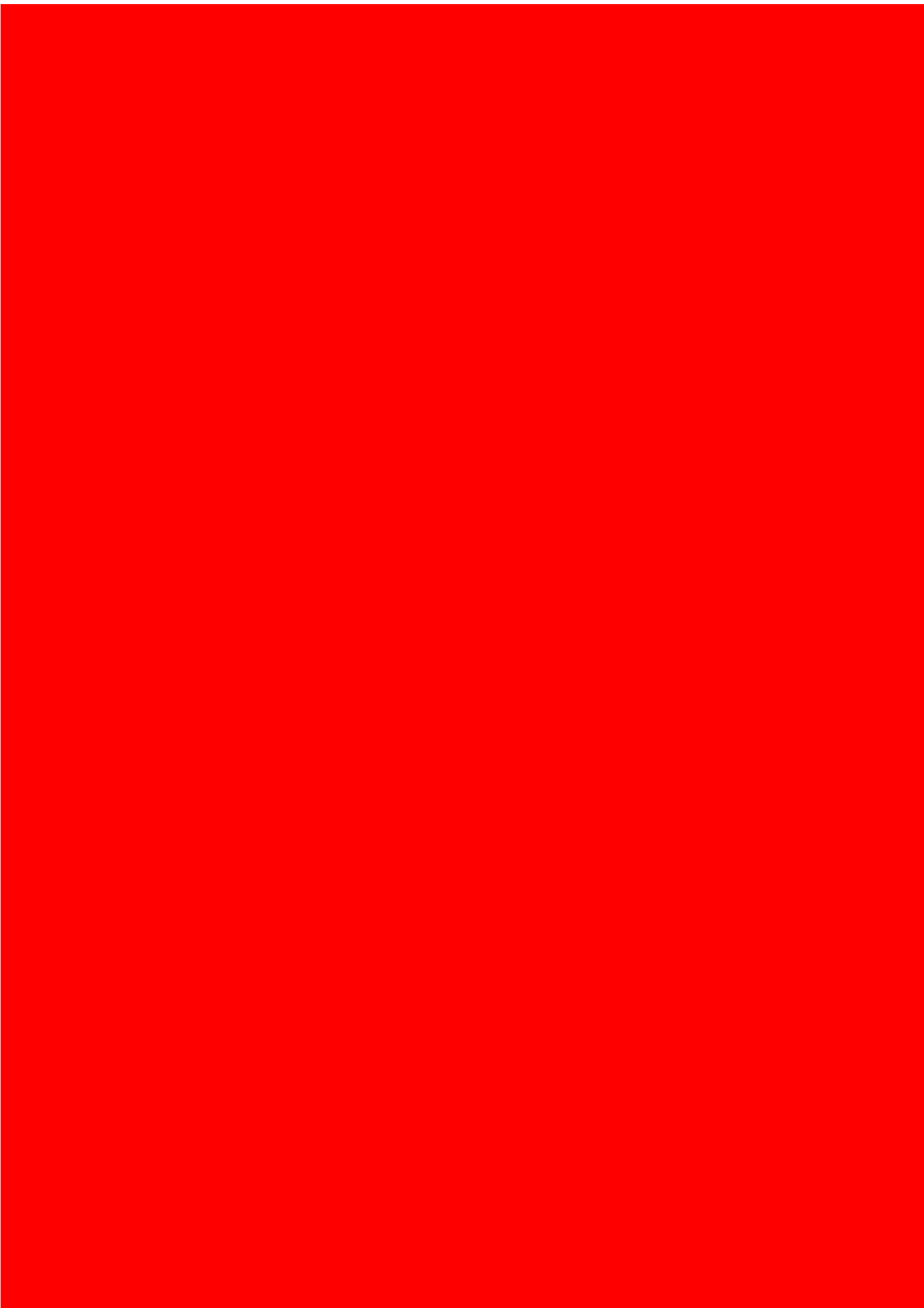


Accompagnement du Grand Site Solutré Pouilly Vergisson pour la valorisation et la préservation du patrimoine bâti et paysager

**Fiche ouvrages d'intérêt patrimonial**

**Ce /  
14**







Accompagnement du Grand Site de France  
Solutré Pouilly Vergisson pour la valorisation et  
la préservation du patrimoine bâti et paysager



► Dernière modification le 04 août 2021

*Murgers de la Rochette depuis le chemin communal, lieu-dit La Rochette, Bussières.*

