



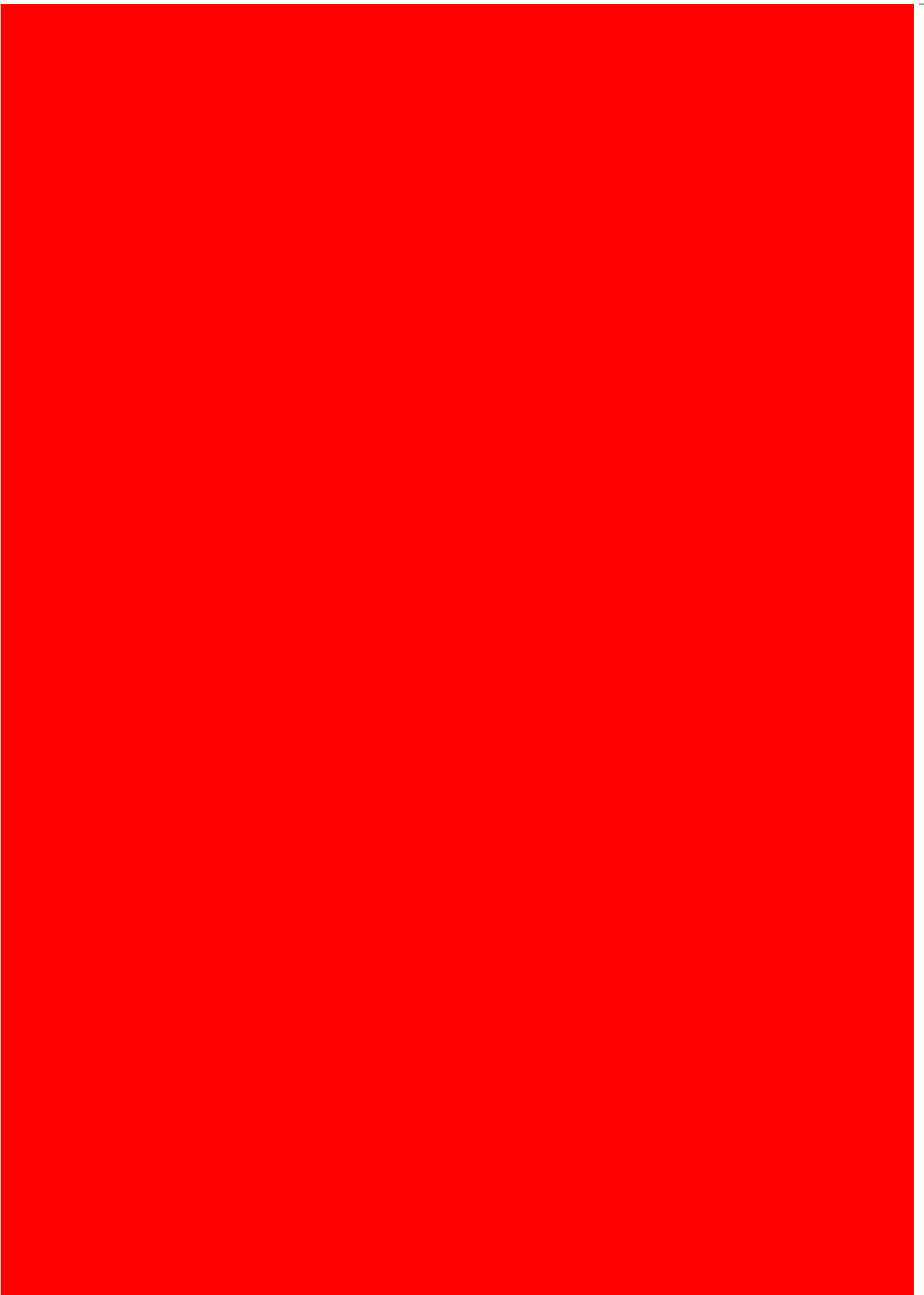
# LEYNES

## Carnet des relevés

Carnet non exhaustif des ouvrages de pierre sèche d'intérêt patrimonial du Grand Site de France de Solutré Pouilly Vergisson







# Avant-propos

---

*L'inventaire est constitué de trois types de documents :*

- *Atlas cartographique résultant de la récolte des données sur terrain*
- *Données photographiques classées et localisées*
- *Diagnostic des données par commune selon les secteurs visités*

*Toutefois, la récolte des données sur le terrain avec le SIG doit être complétée par des informations plus précises sur les particularités du Grand Site de France Solutré Pouilly Vergisson. Elles sont donc mises en lumière dans ce carnet de relevés des ouvrages et ensembles d'intérêt patrimonial.*

*Ces fiches peuvent donner lieu à des balades autour du patrimoine vernaculaire. Elles fonctionneront toutes indépendamment pour permettre un choix à la carte.*

*Lors de nos campagnes d'inventaire, nous prenons le temps d'évaluer les ouvrages selon plusieurs prismes : le diagnostic sanitaire, l'intérêt vis à vis des enjeux ciblés par le Grand Site et les valeurs patrimoniales. Sur chacune des fiches, des logos permettront de retrouver rapidement ces informations portées dans l'inventaire SIG.*

*Les fiches sont construites de façon à présenter l'ouvrage dans son environnement (au recto), puis ses particularités de mise en œuvre ou d'aménagement (au verso). Les dessins sont à l'échelle et viennent compléter ce devoir de connaissance et de mémoire. Des descriptions détaillées donnent une trame de présentation de l'ouvrage.*





*Vue du village de Leynes depuis les coteaux Ouest, lieu-dit La Combe des Prés, Leynes.*



Définir des types permet d'aborder précisément les différentes maçonneries en pierre sèche observables sur le territoire du Grand Site.

Ce travail est indissociable d'un inventaire puisqu'il permet de classer et cataloguer selon des critères définis clairement en amont. C'est le socle du travail de classification. Non

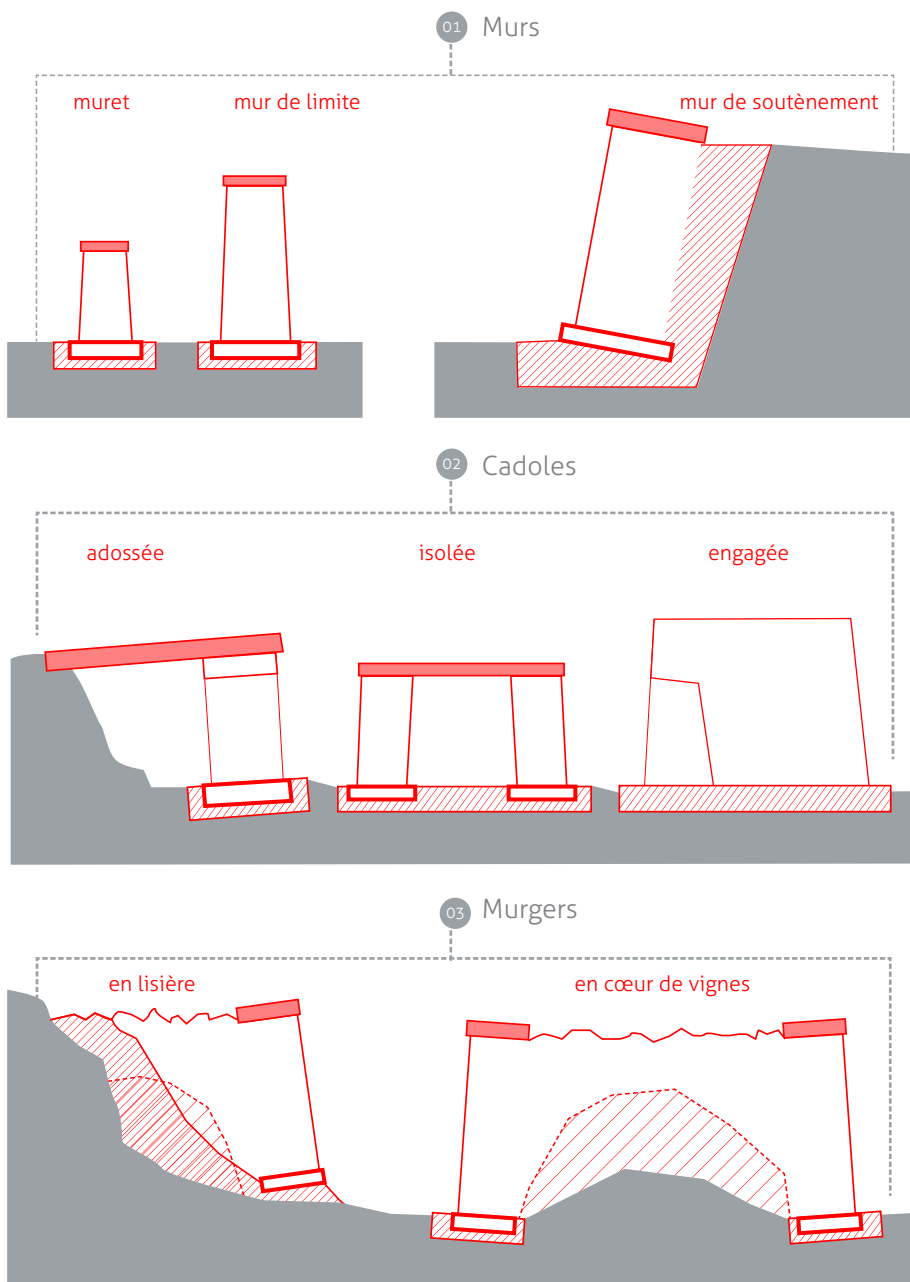
pas pour être capable de construire un ouvrage en pierre sèche, mais pour être en mesure de le comprendre et de connaître sa valeur dans son environnement propre.

Il s'agit également de garder en mémoire l'état actuel des ouvrages en faisant des relevés des ouvrages remarquables.

# TYPOLOGIE

## Description

- 01 / Murs
- 02 / Cadoles
- 03 / Murgers



Légende coupes schématiques

- Système de couverture
- Parement + corps de maçonnerie
- Fondations
- Système de drainage
- Pierrier original



Accompagnement du Grand Site Solutré Pouilly Vergisson pour la valorisation et la préservation du patrimoine bâti et paysager  
**Typologie des ouvrages de pierre sèche**







*Écluse sur l'Arlois, lieu-dit Chaudau, Leynes.*





# NOMENCLATURE

## Localisation

La nomenclature est définie selon les types d'ouvrages, comme ci-dessous :

### **M -** (Mur, Muret, Mur soutènement)

- **r** // (mur)

- **t** // (muret)

- **s** // (soutènement)

// 00

Mr  
01

Mt  
01

Ms  
01

Exemple :

M-s//01 Mur de soutènement n°01

### **C -** (Cadole)

- **e** // (engagée)

- **a** // (adossée)

- **i** // (isolée)

// 00

Ce  
01

Ca  
01

Ci  
01

Exemple :

C-e//01 Une cadole engagée n°01

### **E //** (Ensemble)

// 00

Exemple :

E//01 Ensemble remarquable n°01

E  
01

### **Mu -** (Murger)

- **l** // (de lisière)

- **a** // (habité)

- **c** // (en cœur de vignes)

// 00

Mul  
01

Mua  
01

Muc  
01

Exemple :

Mu-c//01 Un murger cœur de vignes n°01

### **Ob //** (Objet)

// 00

Exemple :

Ob//01 Ensemble remarquable n°01

Ob  
01



Accompagnement du Grand Site de France Solutré Pouilly Vergisson pour  
la valorisation et la préservation du patrimoine bâti et paysager

**Inventaire / Carnet des relevés**







*Vignes le long du mur séparatif, lieu-dit Bois de Fée, Leynes.*





# CARTE D'IDENTITÉ

## Identification et évaluation

La nomenclature est définie selon les types d'ouvrages, comme ci-dessous :

### C - (Cadole)

- engagée
- adossée
- isolée



### M - (Mur, Muret, Mur soutènement)

- mur
- muret
- soutènement



### Mu - (Murger)

- habité
- de lisière
- en coeur de vignes



### E // (Ensemble)

### Ob // (Objet)



La nomenclature est définie selon les évaluations, comme ci-dessous :

### État sanitaire

- mauvais
- moyen
- rien à signaler (ras)
- ruine
- restauré



### Intérêt patrimonial

- majeur
- remarquable



### Enjeux du Grand Site

- viticole
- découverte du site
- réseau villageois



Accompagnement du Grand Site de France Solutré Pouilly Vergisson pour la valorisation et la préservation du patrimoine bâti et paysager

**Inventaire / Carnet des relevés**





## Codes INSEE des communes du Grand Site

71526 Solutré-Pouilly

71567 Vergisson

71360 Prissé

71169 Davayé

71105 Charnay-Lès-Mâcon

71108 Chasselas

71210 Fuissé

71069 Bussièrès

71108 Leynes

## CADOLES

Ce-01 : La cadole cheminée, En Pomard 71526

Ce-02 : La cadole pyramide, Aux Marzes 71526

Ce-03 : La cadole restaurée, Les Condemines 71526

Ce-04 : La cadole en ruine, En Pomard 71526

Ce-05 : La cadole en lisière, En Tillier 71567

Ce-06 : La cadole à l'arbre penché, Champ Rocher 71567

Ce-07 : La cadole du chemin, En Pragne 71526

Ce-08 : La cadole du parvis, La Côte Rôtie 71169

Ce-09 : La cadole du Clos, La Blanchette 71360

Ce-10 : La cadole de la côte, Terres du Perret 71567

Ce-11 : La cadole à la coupole, En Combe 71108

Ce-12 : La cadole Saint-Pierre, En Combe 71108

Ce-13 : La cadole des Collonges, Vignes de la Croix 71069

Ce-14 : La cadole des Charmes, Les Charmes 71350

Ci-01 : La cadole ombragée, Au Vignerai 71526

Ci-02 : La cadole dans la pente, En Champ Roux 71526

Ci-03 : La grande Cadole isolée, Les Crays 71360

Ci-04 : La nouvelle cadole, Les Préauds, 71210

Ci-05 : La cadole de la Roue, La Roue, 71526

Ci-06 : La cadole G.B.1823, Mont Garçin, 71526

Ca-01 : La cadole aux noisetiers, Au Vignerai 71526

Ca-02 : La cadole adossée, En Pomard 71526

Ca-03 : La cadole des chèvres, Les Brûlés 71526

Ca-04 : La cadole du bois, En Pomard 71526

Ca-05 : La cadole de la Côte, à la Côte 71108

Ca-06 : La cadole des Maillettes, Les Grands Champs 71360

## MURGERS

Mua-01 : Le murger à la banquette, En Charmont 71526

Mul- 01 : Le murger Pomard, En Pomard 71526

Mul- 02 : Le murger partitionné, Les Grands Dougys 71360

Mul- 03 : Le clos des faisans, Balmont-Haut 71108

Muc-01 : Le grand murger, En Charmont 71526



# INDEX GÉNÉRAL

## Par type

### MURS

Mr- 01 : Le grand mur, En Charmont 71526

Mr- 02 : Le mur d'enceinte, Le Clos 71360

Mr- 03 : Le mur de la Cure, Charnay 71105

Ms-01 : Le soutènement hérisson, En Tillier 71567

Ms-02 : Le soutènement aux contreforts, Les Perrières 71105

### ENSEMBLES

E- 01 : Le point d'eau, La Grange Murger 71526

E- 02 : Face à la Roche, Les Condemines 71526

E- 03 : Les clos, En Pomard 71526

E-04 : Les murgers, La Côte Rôtie 71169

E- 05 : Les Clos, Le Clos 71210

### OBJETS

Ob- 01 : Le refroidisseur à lait, Les Magnons 71258

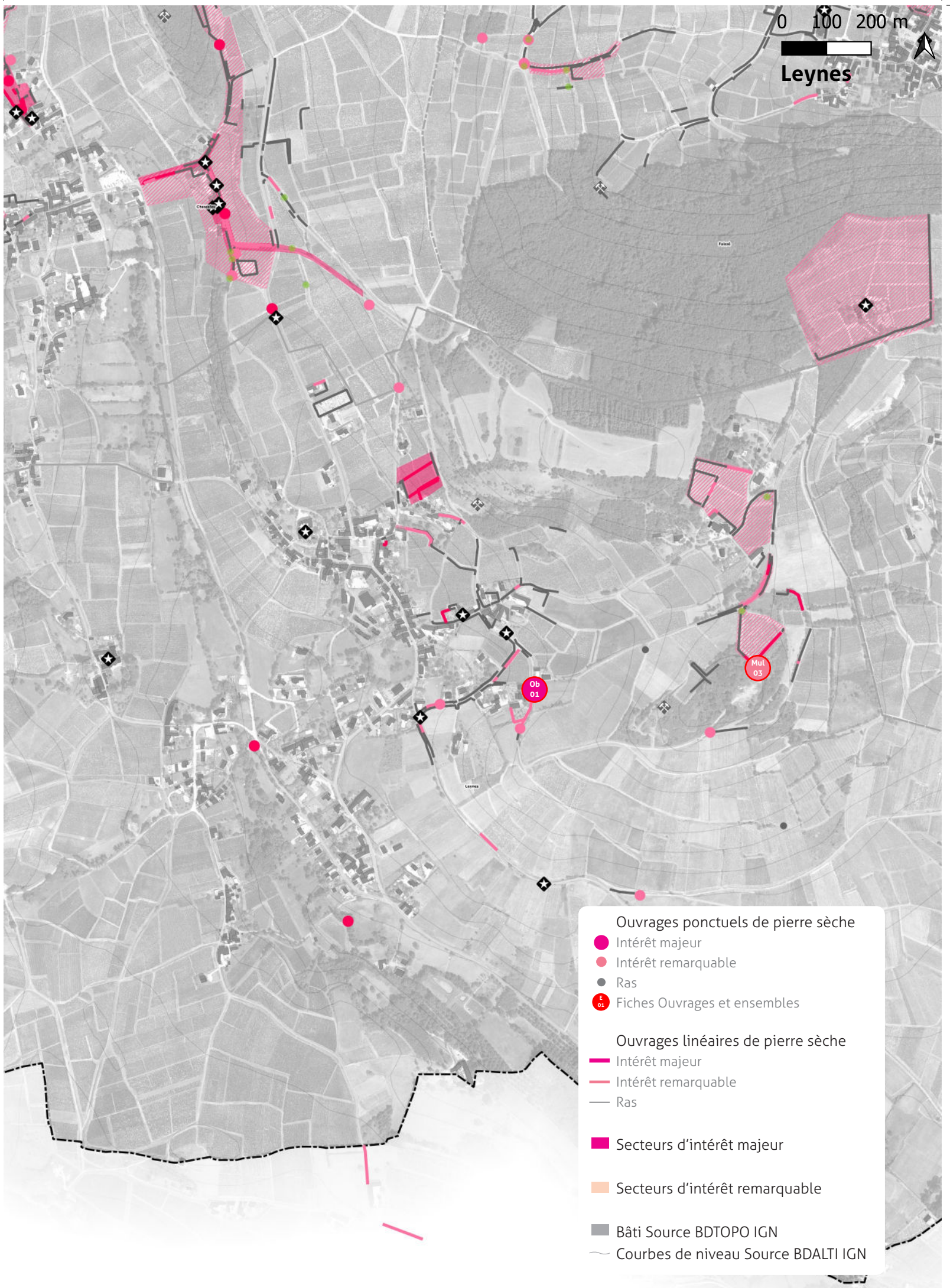


Accompagnement du Grand Site de France Solutré Pouilly Vergisson pour  
la valorisation et la préservation du patrimoine bâti et paysager

**Inventaire / Carnet des relevés**







0 100 200 m  
 Leynes

- Ouvrages ponctuels de pierre sèche**
- Intérêt majeur
  - Intérêt remarquable
  - Ras
  - E 01 Fiches Ouvrages et ensembles
- Ouvrages linéaires de pierre sèche**
- Intérêt majeur
  - Intérêt remarquable
  - Ras
- Secteurs d'intérêt majeur**
- Secteurs d'intérêt majeur
  - Secteurs d'intérêt remarquable
- Bâti Source BDTOPO IGN**
- Bâti Source BDTOPO IGN
  - Courbes de niveau Source BDALTI IGN







# INDEX

*Leynes*

## MURGERS

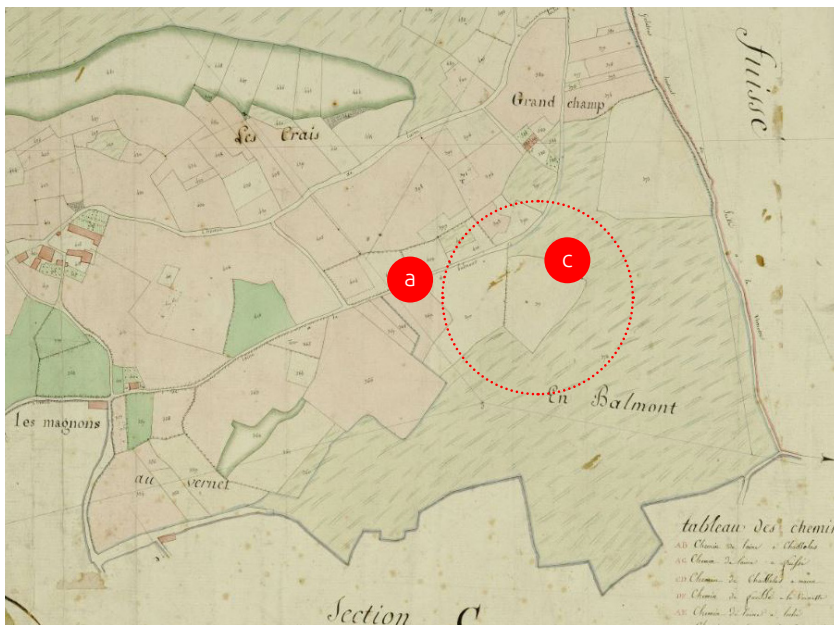
Mul- 03 : Le clos des faisans, Balmont-Haut 71108

## OBJET

Ob- 01 : Le refroidisseur à lait, Les Magnons 71108







0 1m 5m



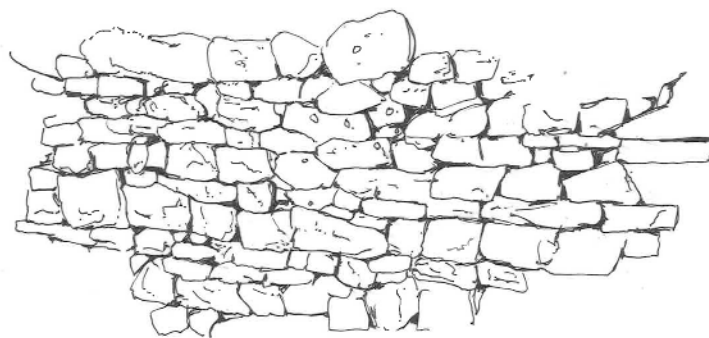
↖ Implantation de la cadole à l'angle de la parcelle.

← En haut, extrait d'un plan géométrique parcellaire datant de 1813 (Archives Départementales 71).

Au milieu, vue de la limite Est du clos.

En bas, vue des pierres du parement présentant des nuances pourpres. Ce détail est caractéristique des pierres à proximité du Bois de Fée.

↙ Élévation du murger formant la lisière Est du clos avec le bois. Les pierres présentent une face de parement carrée, ce qui est assez singulier dans les exemples de maçonneries à proximité. Cela est sans doute une conséquence du type de pierres employées ici.







# LEYNES

## SECTEUR BALMONT-HAUT

« Le clos des faisans »

**Type : cadole & clos**  
**Sous type : engagée**  
**Section : OB**  
**N°Parcelle : 0465**  
**Intérêt patrimonial : remarquable**

Cet ensemble de vignes se localise presque au sommet de Balmont. Le clos est bordé d'un bois, habité par de nombreux faisans. Une ancienne exploitation de pierre se situe à proximité sur l'autre versant.

Des murgers viennent protéger les limites Est et Sud de la parcelle plantée. À l'Ouest on trouve des ruines d'un ancien mur enfouies

dans les broussailles et au Sud une haie longeant un chemin.

C'est dans ce cadre assez intimiste que l'on peut observer le dernier exemple de cadole de pierre sèche de la commune de Leynes. Son état sanitaire est inquiétant. Implantée à l'angle des murgers au Sud de la parcelle, elle ne se dévoile que de près.



0 20m 100m

Relevé pierre à pierre de l'implantation de l'ouvrage dans la pente :  
 a- Chemin viticole  
 b- Cadole  
 c- Clos

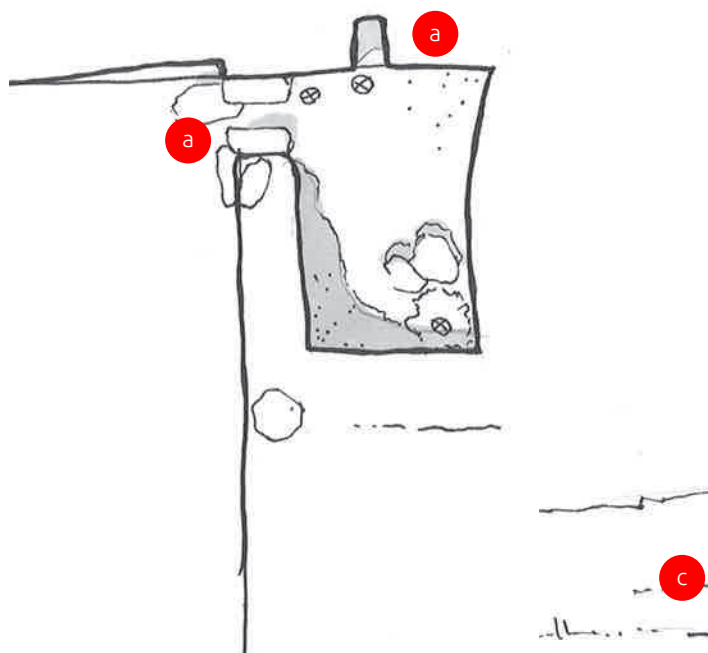


Accompagnement du Grand Site Solutré Pouilly Vergisson pour la valorisation et la préservation du patrimoine bâti et paysager  
**Fiche ouvrages d'intérêt patrimonial**

**Mul /**  
**03**







↖ Relevé de la cadole, plan et élévation paroi intérieure Est avec une niche.

L'abri a perdu sa couverture qui devait être portée vraisemblablement par une charpente bois.

← En haut, vue de la paroi Est de la cadole. On distingue un enduit ciment rapporté sur la maçonnerie de pierre sèche.

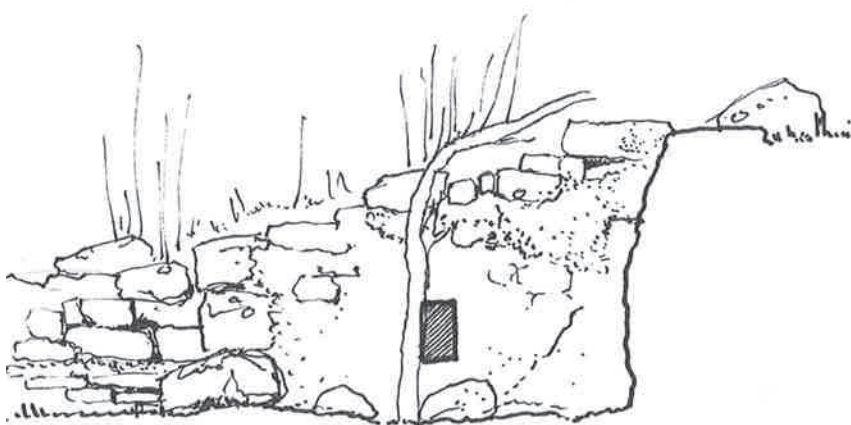
Au milieu, vue de la cadole depuis la façade Nord effondrée.

En bas, vue de la paroi Sud qui présente un ventre important et la paroi Ouest.

↙ Élévation du murger formant la lisière Sud du clos avec le bois en continuité avec la façade de la cadole aujourd'hui effondrée.







# LEYNES

## SECTEUR BALMONT-HAUT

« Le clos des faisans »

Dimensions : environ 7000m<sup>2</sup>

Particularités : type de pierre

Type de couverture : sans objet

Type de sols : à proximité calcaires durs et roches gréseuses du Trias



0 50cm 2.5m

Vue de la cadole à l'angle du clos

- a- Niche
- b- Entrée
- c- Banquette

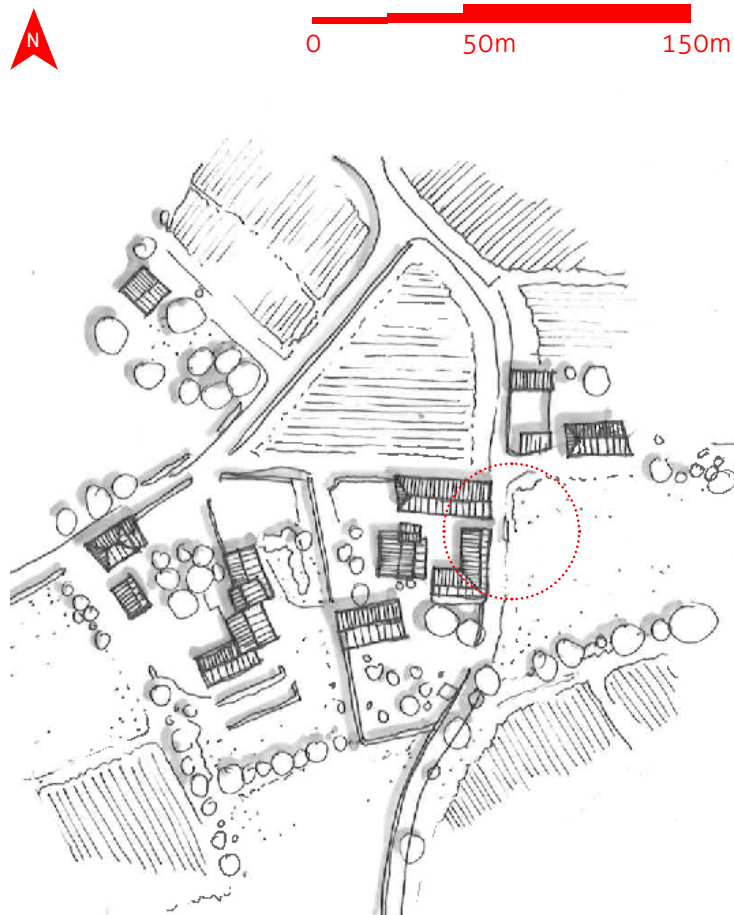


Accompagnement du Grand Site Solutré Pouilly Vergisson pour la valorisation et la préservation du patrimoine bâti et paysager

**Fiche ouvrages d'intérêt patrimonial**

**Mul / 03**





Plan de masse du secteur, lieu-dit Les Magnons

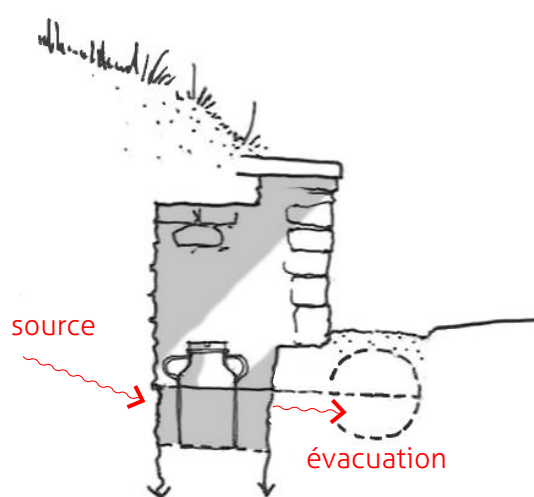
L'ouvrage est situé au bas des coteaux du Vernet et fait face à un ensemble bâti.

← En haut, vue depuis le haut de la route des Magnons. On distingue l'ouvrage en fond, le long de la voie.

Au milieu, vue de l'ouvrage avant la restauration de «Villages en Vie» en 2016.

En bas, vue du refroidisseur à lait en 2021.

↙ Coupe AA' du principe de l'ouvrage







# LEYNES

## SECTEUR LES MAGNONS

« Le refroidisseur à lait »

Type : **Objet**

Sous type : **sans objet**

Section : **AA**

N°Parcelle : **parcelle n°0257**

Intérêt patrimonial : **majeur**

Restaurée par «Village en Vie» en 2016

Le refroidisseur à lait des Magnons a été restauré par l'association Villages en Vie. Il constitue un des 3 seuls exemples inventoriés sur les communes autour du Grand Site.

Le principe est simple, il s'agit d'un bassin alimenté par une eau vive. L'immersion dans ce bain frais permet de maintenir les objets périssables dans

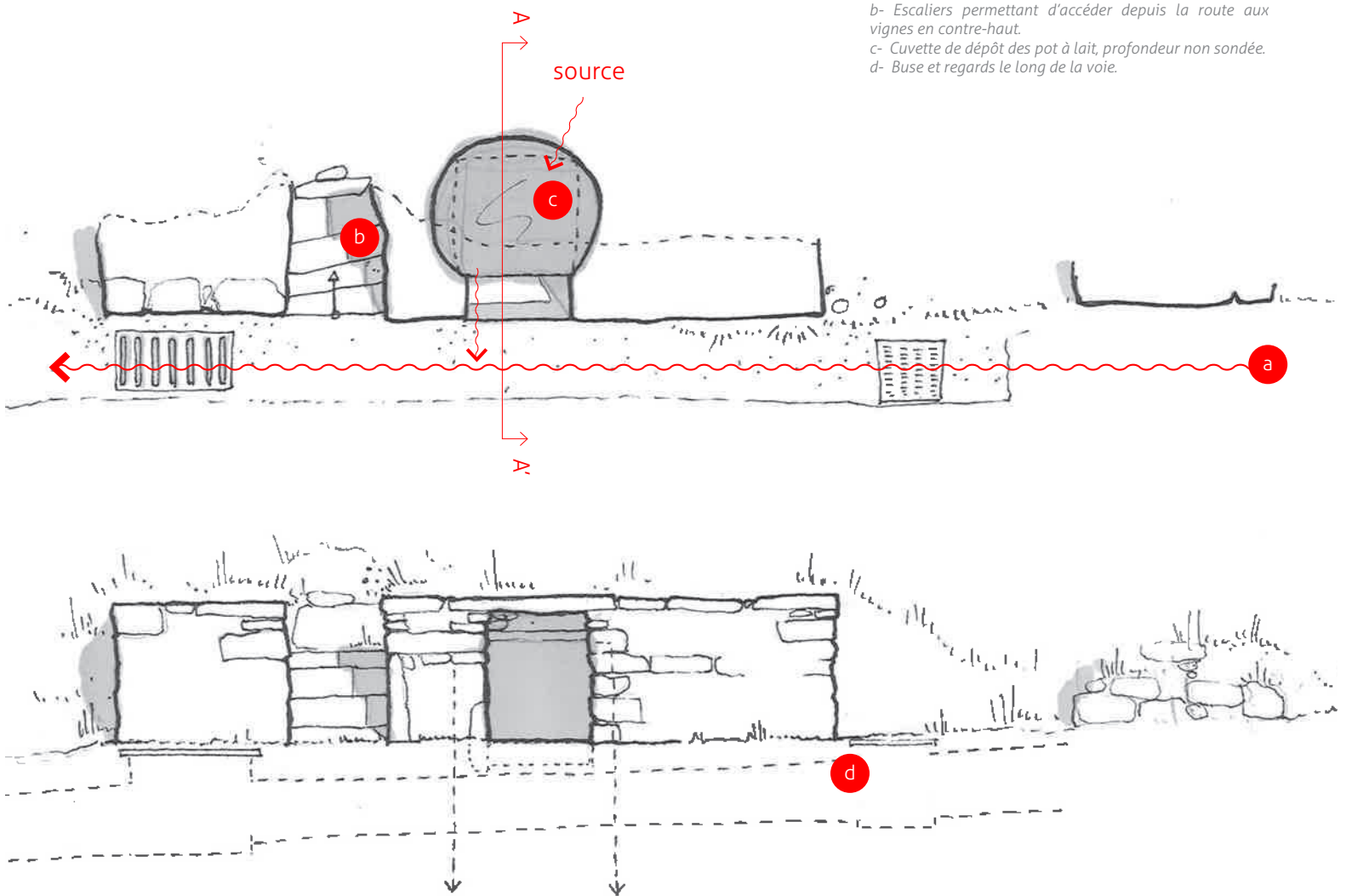
un environnement sain. Il fait face à l'entrée d'un ensemble bâti mais son implantation résulte sans doute de la présence d'une source. La cuvette avait été obturée, mais la restauration a permis de redécouvrir la résurgence originelle.

Un escalier s'intègre à la maçonnerie et donne accès à une ancienne parcelle de vignes.



Plan et élévation du refroidisseur à lait :

- a- Sens d'écoulement des eaux de ruissellement.
- b- Escaliers permettant d'accéder depuis la route aux vignes en contre-haut.
- c- Cuvette de dépôt des pot à lait, profondeur non sondée.
- d- Buse et regards le long de la voie.



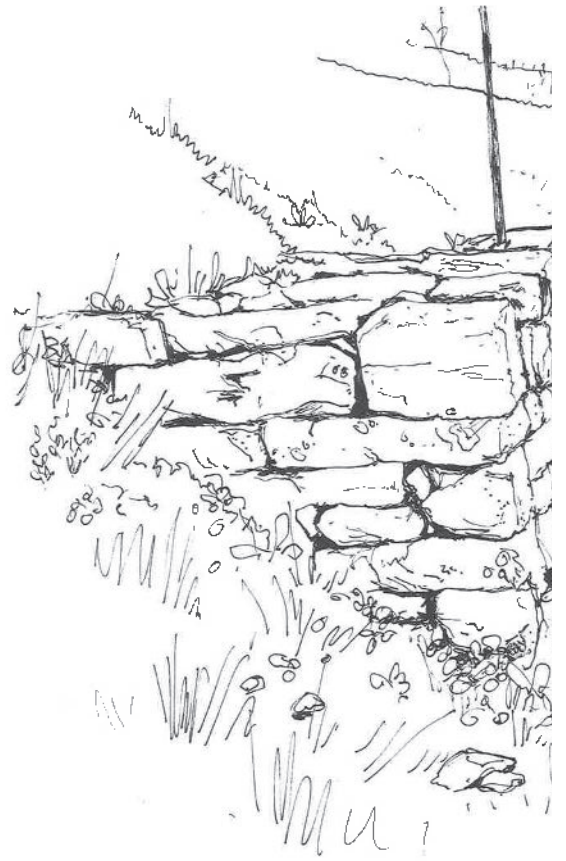
Accompagnement du Grand Site Solutré Pouilly Vergisson pour la valorisation et la préservation du patrimoine bâti et paysager

**Fiche ouvrages d'intérêt patrimonial**

**Ob / 01**











# LEYNES

## SECTEUR LES MAGNONS

« Le refroidisseur à lait »

Dimensions : H 1.1m / 5.5m / l 1.3m

Particularités : ouvrage hybride

Type de couverture : sans objet

Type de sols : éboulis et dépôts de pentes



0 20cm 1m

### ← Photos à gauche :

*En haut : vue depuis le Nord, on perçoit encore quelques pierres du mur de soutènement qui devait se prolonger sur tout le linéaire de la parcelle.*

*Au milieu : en haut de la route des Magnons on retrouve le linéaire de soutènement à droite dissimulé dans la végétation. Un muret borde la propriété à gauche de la route.*

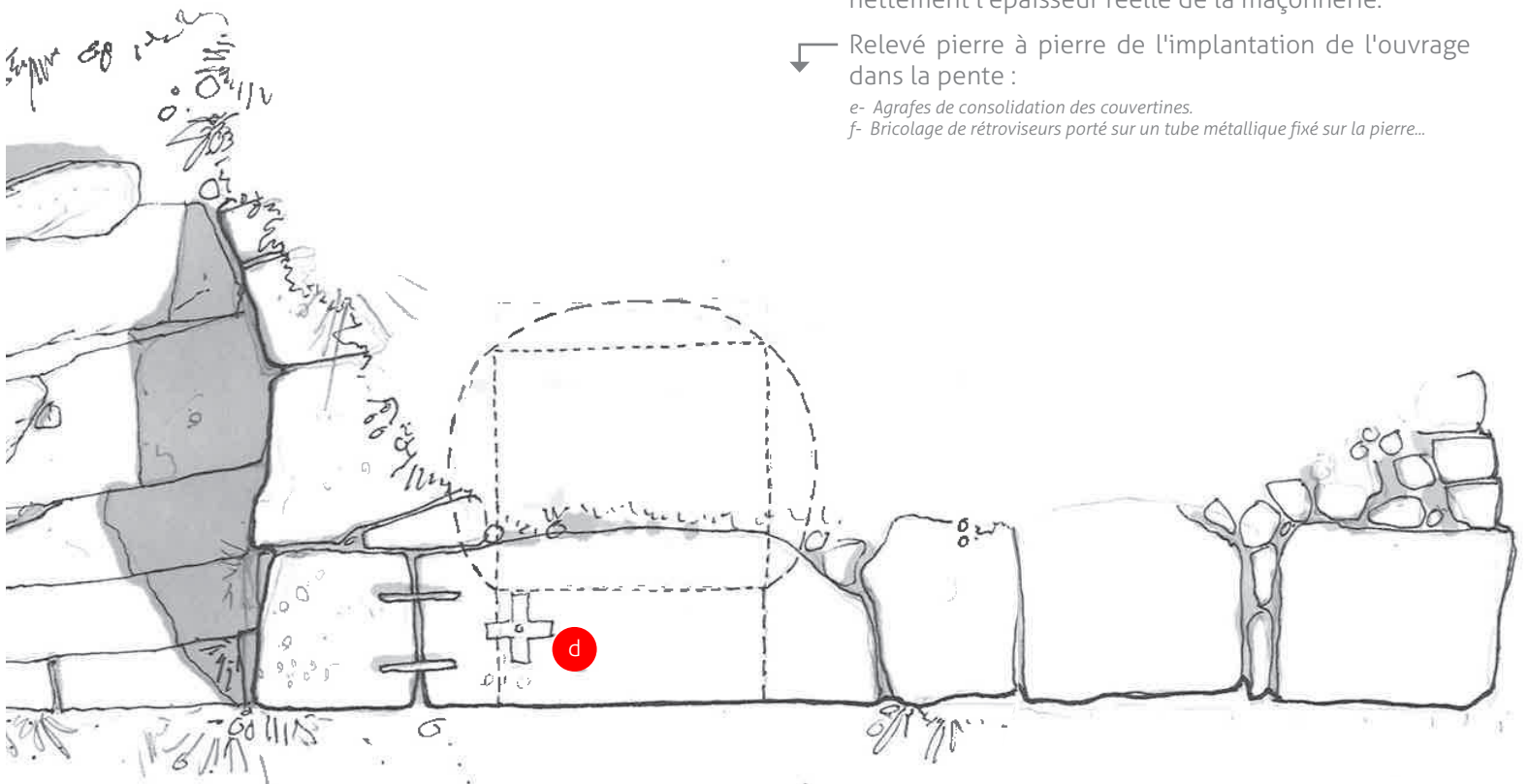
*En bas : Vue du caniveau de pierre sèche en contrebas de la route ( cf plan de masse page précédente).*

Ci-contre, croquis du refroidisseur à lait engagé dans un mur de soutènement le long de la route. On distingue nettement l'épaisseur réelle de la maçonnerie.

### ↙ Relevé pierre à pierre de l'implantation de l'ouvrage dans la pente :

*e- Agrafes de consolidation des couvertines.*

*f- Bricolage de rétroviseurs porté sur un tube métallique fixé sur la pierre...*

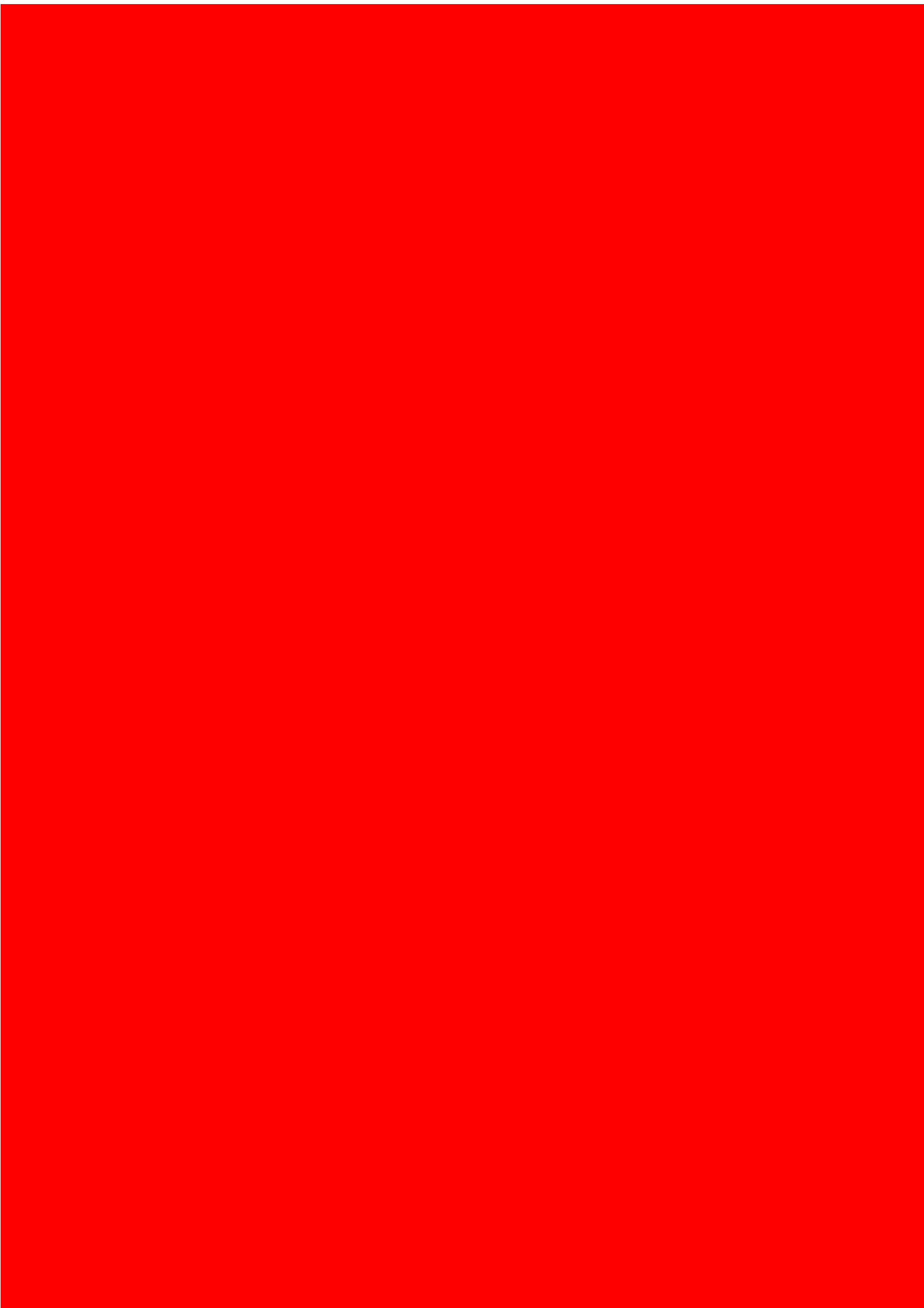


Accompagnement du Grand Site Solutré Pouilly Vergisson pour la valorisation et la préservation du patrimoine bâti et paysager

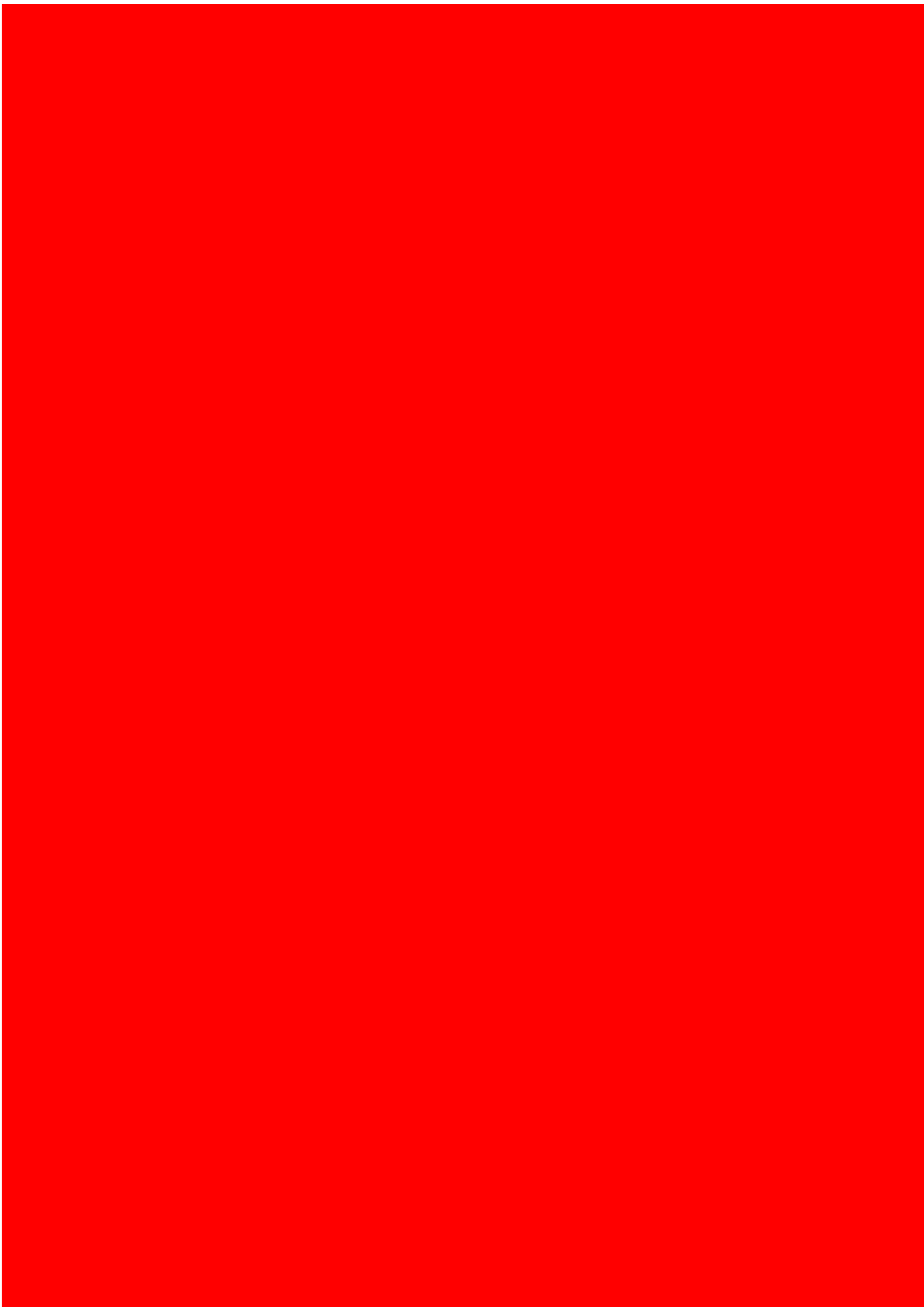
**Fiche ouvrages d'intérêt patrimonial**

**Ob /  
01**

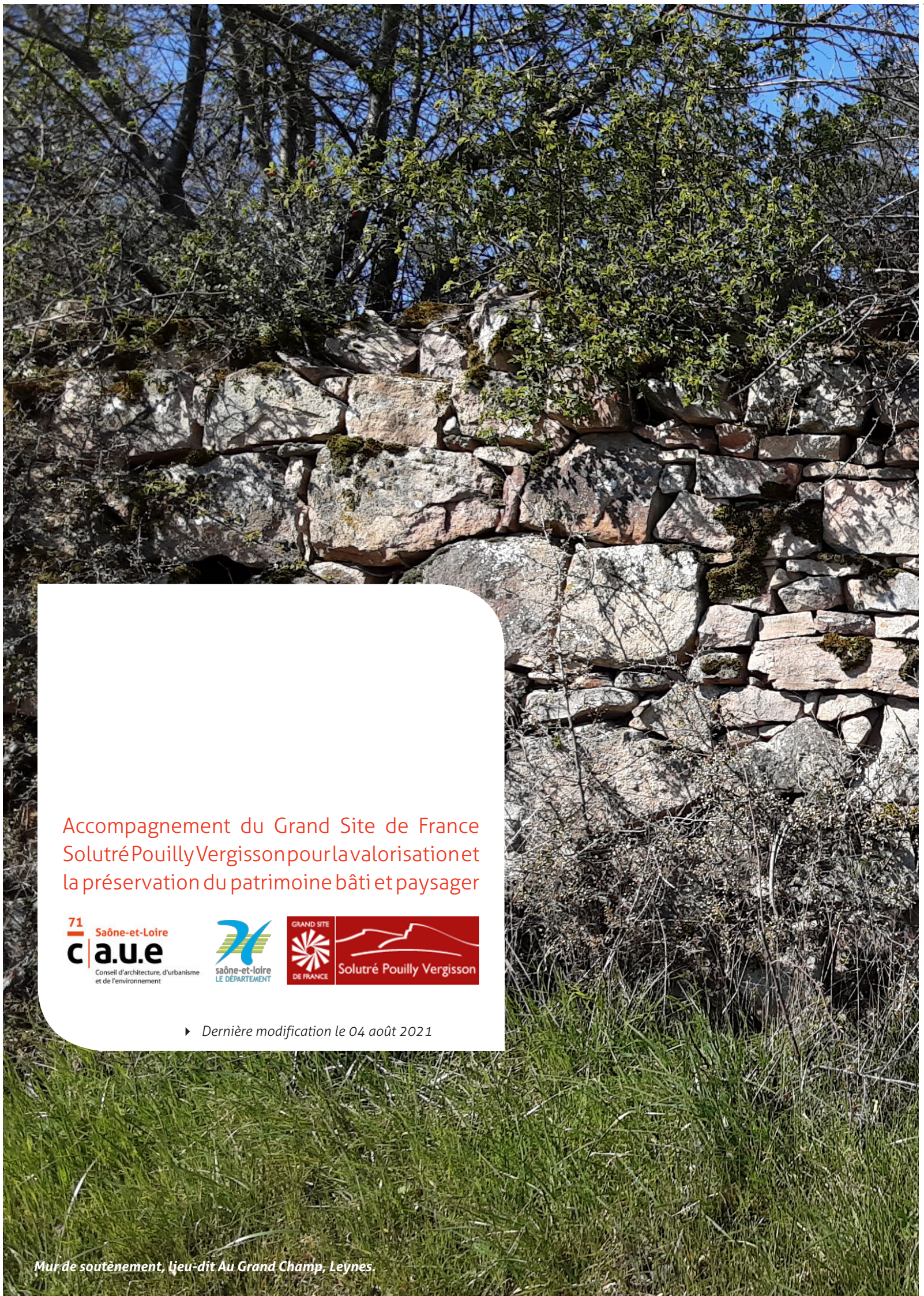












Accompagnement du Grand Site de France  
Solutré Pouilly Vergisson pour la valorisation et  
la préservation du patrimoine bâti et paysager



► Dernière modification le 04 août 2021

*Mur de soutènement, lieu-dit Au Grand Champ, Leynes.*

