

A photograph of a traditional stone wall made of dry stones, running across a rural landscape. The wall is in the foreground, and the background shows rolling hills, green fields, and a forested area under a blue sky with white clouds. The text is overlaid on a pink rounded rectangle in the lower right corner.

CARNET DES RELEVÉS

Ouvrages et ensembles d'intérêt patrimonial

Carnet non exhaustif des
ouvrages de pierre sèche d'intérêt
patrimonial du Grand Site de
France de Solutré Pouilly Vergisson

Avant-propos

L'inventaire est constitué de trois types de documents :

- *Atlas cartographique résultant de la récolte des données sur terrain*
- *Données photographiques classées et localisées*
- *Diagnostic des données par commune selon les secteurs visités*

Toutefois, la récolte des données sur le terrain avec le SIG doit être complétée par des informations plus précises sur les particularités du Grand Site de France Solutré Pouilly Vergisson. Elles sont donc mises en lumière dans ce carnet de relevés des ouvrages et ensembles d'intérêt patrimonial.

Ces fiches peuvent donner lieu à des balades autour du patrimoine vernaculaire. Elles fonctionneront toutes indépendamment pour permettre un choix à la carte.

Lors de nos campagnes d'inventaire, nous prenons le temps d'évaluer les ouvrages selon plusieurs prismes : le diagnostic sanitaire, l'intérêt vis à vis des enjeux ciblés par le Grand Site et les valeurs patrimoniales. Sur chacune des fiches, des logos permettront de retrouver rapidement ces informations portées dans l'inventaire SIG.

Les fiches sont construites de façon à présenter l'ouvrage dans son environnement (au recto), puis ses particularités de mise en œuvre ou d'aménagement (au verso). Les dessins sont à l'échelle et viennent compléter ce devoir de connaissance et de mémoire. Des descriptions détaillées donnent une trame de présentation de l'ouvrage.

■ Secteurs d'inventaire réalisés 2020-21

▤ Secteurs d'inventaire complémentaires potentiels

■ Bâti

Source : BDTOP0 IGN

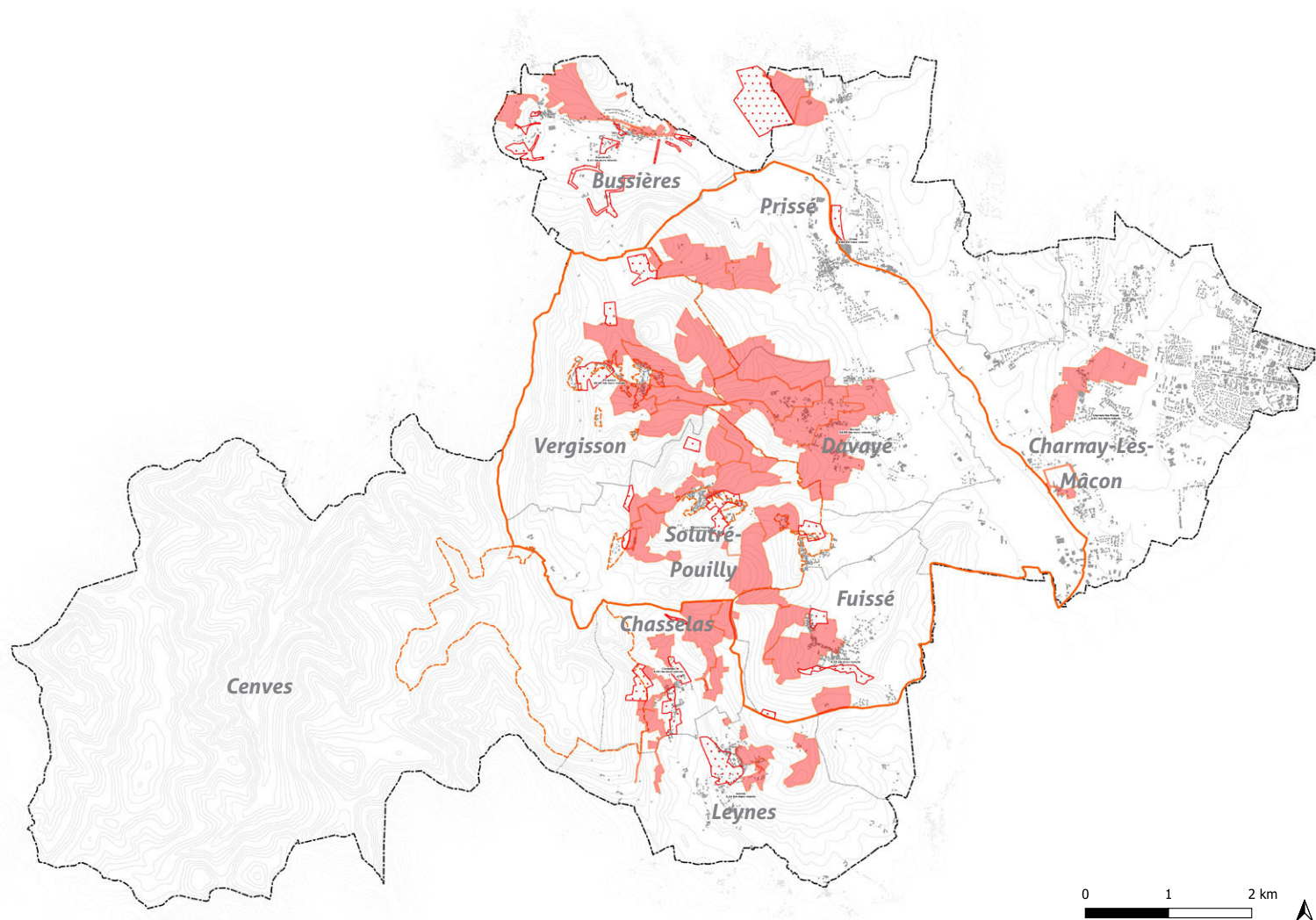
— Courbes de niveau

Source : BDALTI IGN

▭ Secteur étude : Périmètre du Grand Site et communes associées

▭ Site classé

Source : DREAL





Terrasse, lieu-dit Au Bois de Fée, Chasselas.

NOMENCLATURE

Localisation

La nomenclature est définie selon les types d'ouvrages, comme ci-dessous :

M - (Mur, Muret, Mur soutènement)

- **r** // (mur)

Mr
01

- **t** // (muret)

Mt
01

- **s** // (soutènement)

Ms
01

// 00

Exemple :

M-s//01 Mur de soutènement n°01

C - (Cadole)

- **e** // (engagée)

Ce
01

- **a** // (adossée)

Ca
01

- **i** // (isolée)

Ci
01

// 00

Exemple :

C-e//01 Une cadole engagée n°01

E // (Ensemble)

// 00

Exemple :

E//01 Ensemble remarquable n°01

E
01

Mu - (Murger)

- **l** // (de lisière)

Mul
01

- **a** // (habité)

Mua
01

- **c** // (en cœur de vignes)

Muc
01

// 00

Exemple :

Mu-c//01 Un murger cœur de vignes n°01

Ob // (Objet)

// 00

Exemple :

Ob//01 Ensemble remarquable n°01

Ob
01



Mur de soutènement, lieu-dit Les Perrières, Charnay-Lès-Mâcon.

CARTE D'IDENTITÉ

Identification et évaluation

La nomenclature est définie selon les types d'ouvrages, comme ci-dessous :

C - (Cadole)

- engagée
- adossée
- isolée



M - (Mur, Muret, Mur soutènement)

- mur
- muret
- soutènement



Mu - (Murger)

- habité
- de lisière
- en coeur de vignes



E // (Ensemble)



Ob // (Objet)



La nomenclature est définie selon les évaluations, comme ci-dessous :

État sanitaire

- mauvais
- moyen
- rien à signaler (ras)
- ruine
- restauré



Intérêt patrimonial

- majeur
- remarquable



Enjeux du Grand Site

- viticole
- découverte du site
- réseau villageois





Murgers en cœur de vignes, lieu-dit La Côte Rôtie, Davayé.

Définir des types permet d'aborder précisément les différentes maçonneries en pierre sèche observables sur le territoire du Grand Site.

Ce travail est indissociable d'un inventaire puisqu'il permet de classer et cataloguer selon des critères définis clairement en amont. C'est le socle du travail de classification. Non

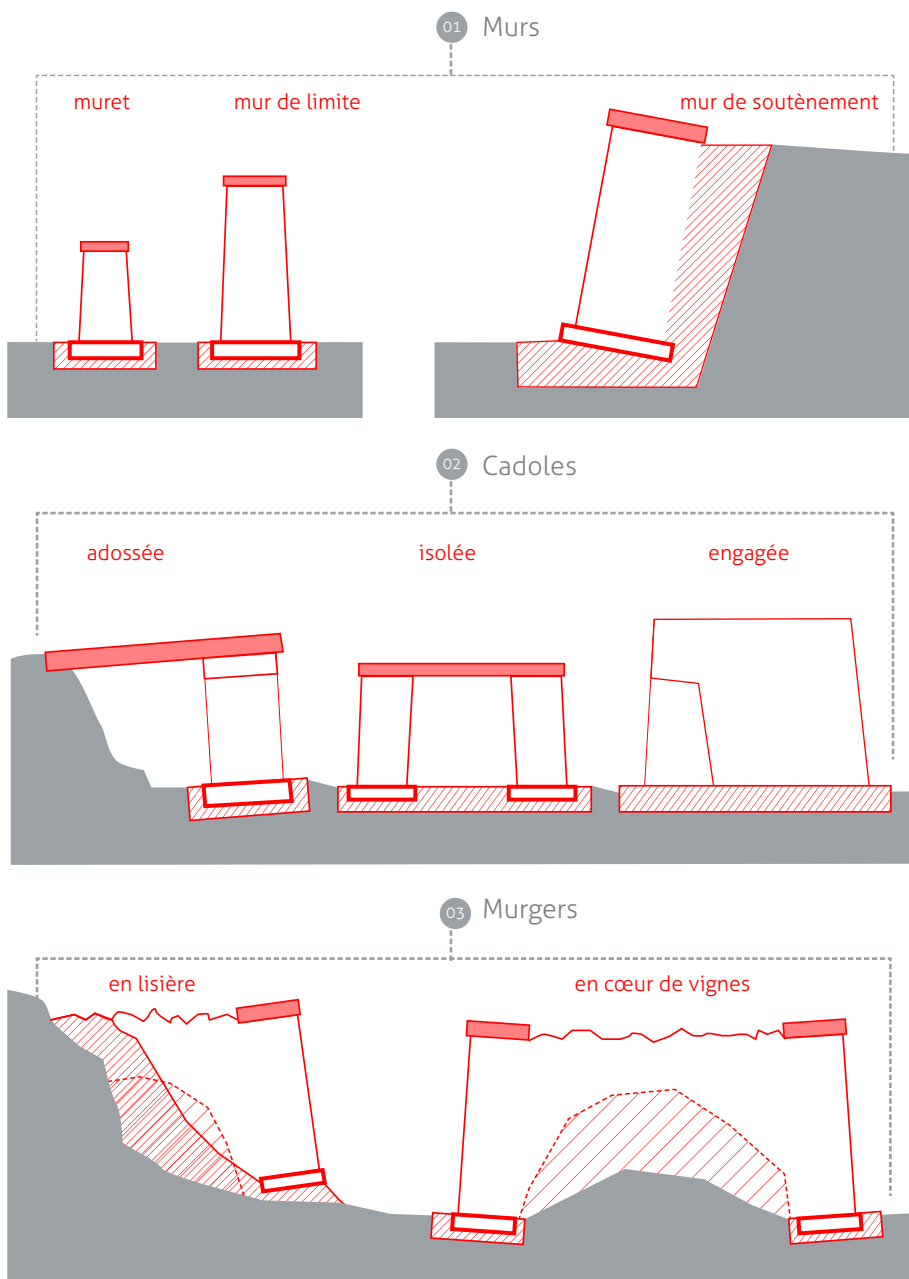
pas pour être capable de construire un ouvrage en pierre sèche, mais pour être en mesure de le comprendre et de connaître sa valeur dans son environnement propre.

Il s'agit également de garder en mémoire l'état actuel des ouvrages en faisant des relevés des ouvrages remarquables.

TYPOLOGIE

Description

- 01 / Murs
- 02 / Cadoles
- 03 / Murgers



Codes INSEE des communes du Grand Site

71526 Solutré-Pouilly

71567 Vergisson

71360 Prissé

71169 Davayé

71105 Charnay-Lès-Mâcon

71108 Chasselas

71210 Fuissé

71069 Bussières

71108 Leynes

CADOLES

Ce-01 : La cadole cheminée, En Pomard 71526

Ce-02 : La cadole pyramide, Aux Marzes 71526

Ce-03 : La cadole restaurée, Les Condemines 71526

Ce-04 : La cadole en ruine, En Pomard 71526

Ce-05 : La cadole en lisière, En Tillier 71567

Ce-06 : La cadole à l'arbre penché, Champ Rocher 71567

Ce-07 : La cadole du chemin, En Pragne 71526

Ce-08 : La cadole du parvis, La Côte Rôtie 71169

Ce-09 : La cadole du Clos, La Blanchette 71360

Ce-10 : La cadole de la côte, Terres du Perret 71567

Ce-11 : La cadole à la coupole, En Combe 71108

Ce-12 : La cadole Saint-Pierre, En Combe 71108

Ce-13 : La cadole des Collonges, Vignes de la Croix 71069

Ce-14 : La cadole des Charmes, Les Charmes 71350

Ci-01 : La cadole ombragée, Au Vignerai 71526

Ci-02 : La cadole dans la pente, En Champ Roux 71526

Ci-03 : La grande Cadole isolée, Les Crays 71360

Ci-04 : La nouvelle cadole, Les Préauds, 71210

Ci-05 : La cadole de la Roue, La Roue, 71526

Ci-06 : La cadole G.B.1823, Mont Garçin, 71526

Ca-01 : La cadole aux noisetiers, Au Vignerai 71526

Ca-02 : La cadole adossée, En Pomard 71526

Ca-03 : La cadole des chèvres, Les Brûlés 71526

Ca-04 : La cadole du bois, En Pomard 71526

Ca-05 : La cadole de la Côte, à la Côte 71108

Ca-06 : La cadole des Maillettes, Les Grands Champs 71360

MURGERS

Mua-01 : Le murger à la banquette, En Charmont 71526

Mul- 01 : Le murger Pomard, En Pomard 71526

Mul- 02 : Le murger partitionné, Les Grands Dougys 71360

Mul- 03 : Le clos des faisans, Balmont-Haut 71108

Muc-01 : Le grand murger, En Charmont 71526

INDEX GÉNÉRAL

Par type

MURS

Mr- 01 : Le grand mur, En Charmont 71526

Mr- 02 : Le mur d'enceinte, Le Clos 71360

Mr- 03 : Le mur de la Cure, Charnay 71105

Ms-01 : Le soutènement hérisson, En Tillier 71567

Ms-02 : Le soutènement aux contreforts, Les Perrières 71105

ENSEMBLES

E- 01 : Le point d'eau, La Grange Murger 71526

E- 02 : Face à la Roche, Les Condemines 71526

E- 03 : Les clos, En Pomard 71526

E-04 : Les murgers, La Côte Rôtie 71169

E- 05 : Les Clos, Le Clos 71210

OBJETS

Ob- 01 : Le refroidisseur à lait, Les Magnons 71258



Accompagnement du Grand Site de France
Solutré Pouilly Vergisson pour la valorisation et
la préservation du patrimoine bâti et paysager



► Dernière modification le 14 octobre 2021